



Gabriel Alejandro Provenzali
Yanez

CENTURY 21.

Puente Real Bienes Raíces

ID: 31686

gprovenzali@century21.com.ve

+584121942398



Apartamento en Venta

Av. Principal de Lechería, al lado del C.C. Las Gaviotas RES. ALBORADA, Diego Bautista Urbaneja, Lechería, Anzoategui



Venta: \$90.000

Tipo de propiedad: Apartamento

Tipo de operación: Venta

- Terreno: 145,0 m²
- Construcción: 145,0 m²
- Habitaciones: 3
- Baños: 2
- Estacionamientos: 2

- Niveles construidos: 1
- Número de Elevadores: 2
- Piso En Que Se Encuentra: 1
- Regaderas: 2
- ambientes: 3

Estado de la propiedad

Años de Antigüedad: 2000

Libre de Gravamen: Si

Descripción

Este espectacular apartamento de **145 metros cuadrados** se encuentra en una ubicación privilegiada, específicamente en la **avenida Principal**, cerca de la icónica virgen de la ciudad. Permíteme proporcionarte una descripción más detallada:

- **Ubicación**: La residencia Alborada está estratégicamente situada en la avenida Principal de Lechería, con acceso cercano a la mítica virgen y a la playa Lido.
- **Distribución**:
 - **3 habitaciones amplias**, todas con closet. Una de las habitaciones cuenta con su baño integrado.
 - Además, hay **otro baño completo** para uso compartido, totalmente equipado.
 - La **sala** ofrece una **excelente vista** a todas las áreas sociales del conjunto residencial, como la piscina, el parque infantil y la cancha multiusos.
 - Desde el **balcón**, podrás disfrutar de una vista panorámica hacia la playa.
- **Comodidades adicionales**:
 - El conjunto residencial Alborada cuenta con **ascensores de carga remodelados**, especialmente diseñados para uso de los propietarios. Son cómodos y de alta tecnología.
 - La seguridad está garantizada con **vigilancia privada las 24 horas** y circuito cerrado.
 - Además, tendrás **salida directa a la playa Lido** desde el edificio.
- **Cercanía a servicios y comercios**:
 - La residencia está al lado del **Centro Comercial Las Gaviotas**, lo que la hace cercana a centros comerciales, farmacias y restaurantes.
 - La avenida Principal de Lechería es la vía más demandada en todo el estado Anzoátegui debido a su variedad de comercios, tanto diurnos como nocturnos.
 - Este sector es conocido por ser uno de los más seguros en el estado.

En resumen, este apartamento en la residencia Alborada ofrece comodidad, vistas impresionantes y una ubicación estratégica.

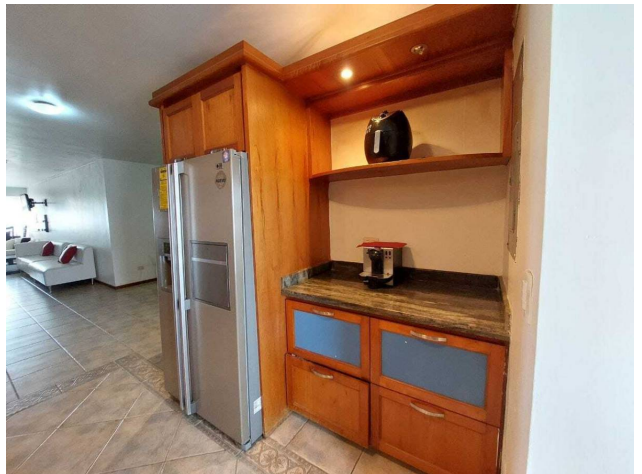
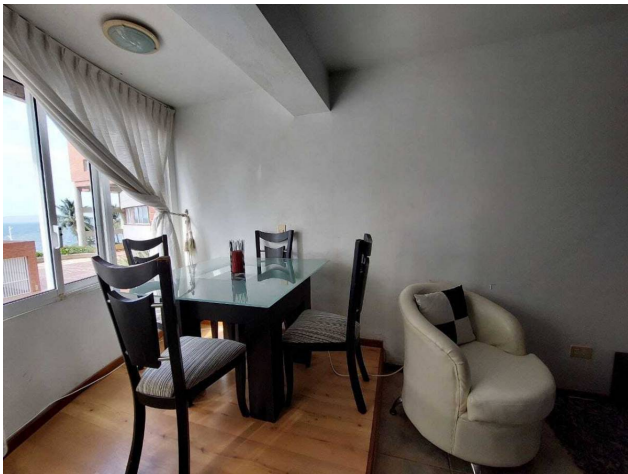
Ubicación

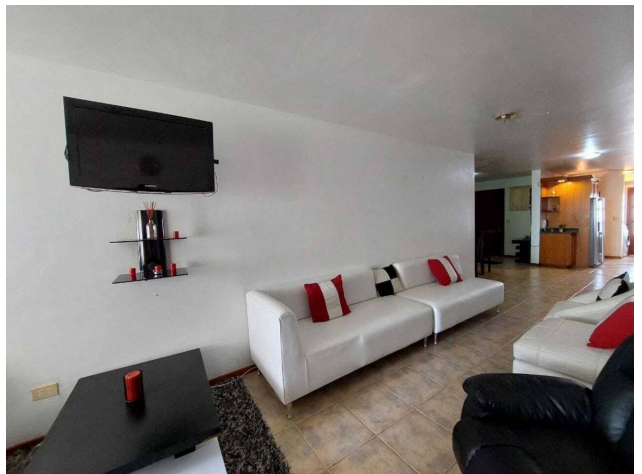
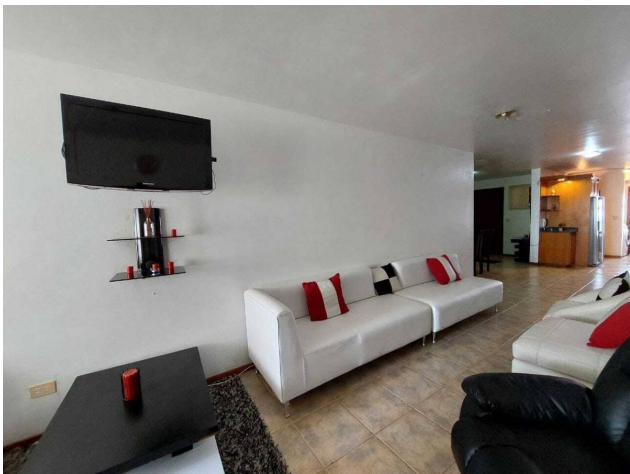
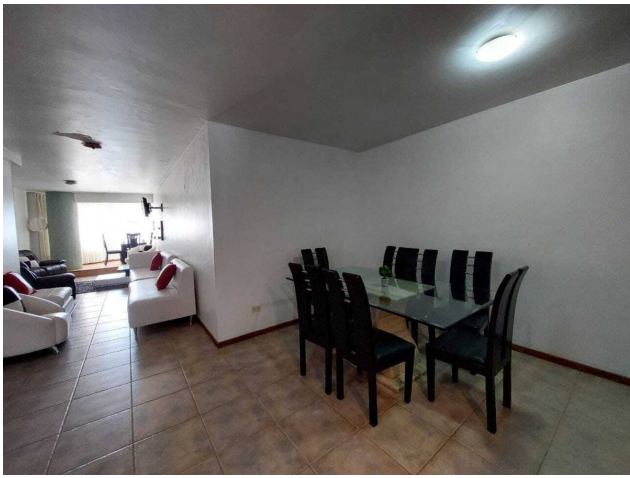
Av. Principal de Lechería, al lado del C.C. Las Gaviotas RES. ALBORADA, Diego Bautista Urbaneja, Lechería, Anzoátegui

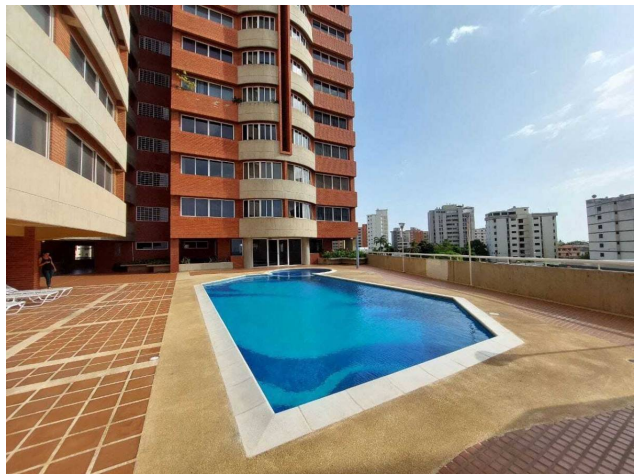
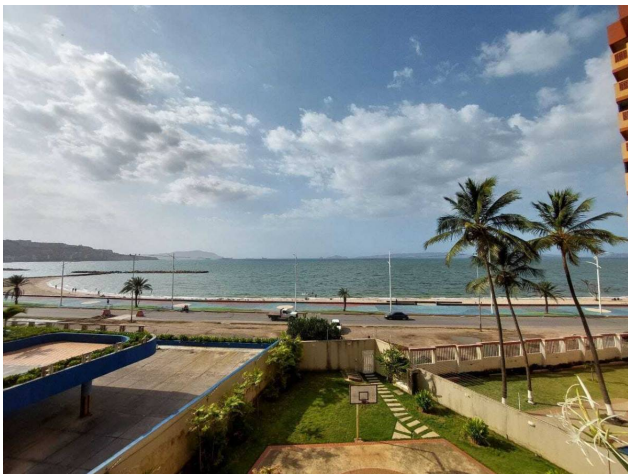
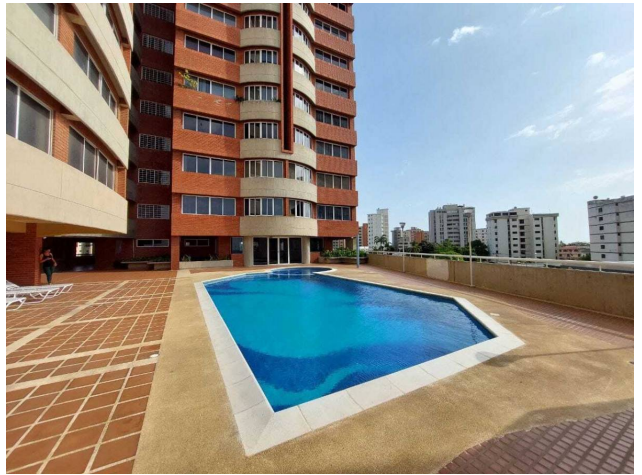
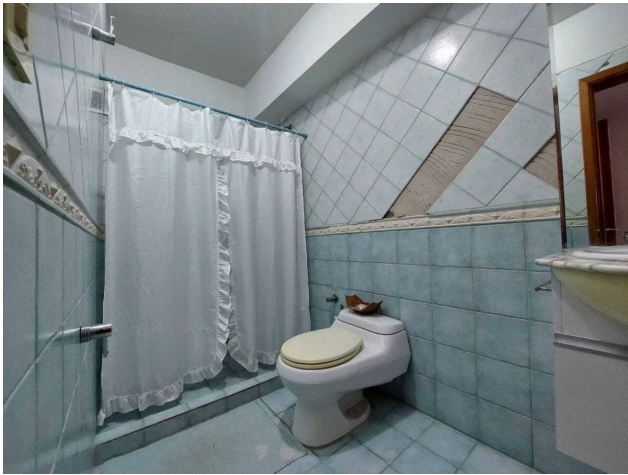
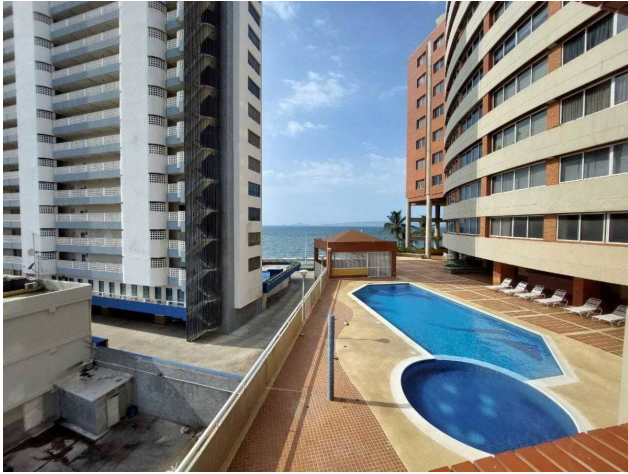
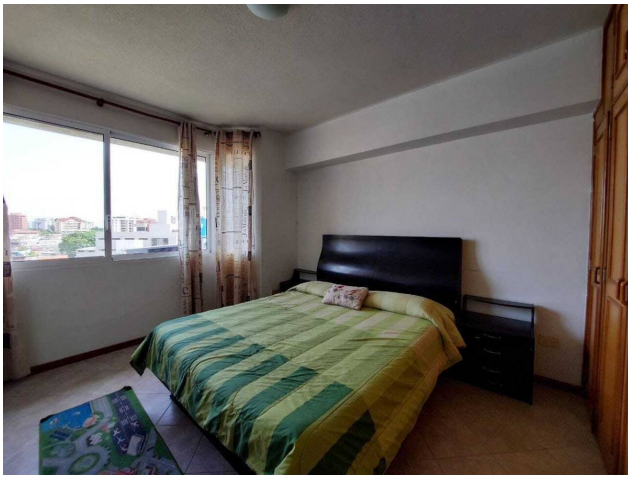
Referencias

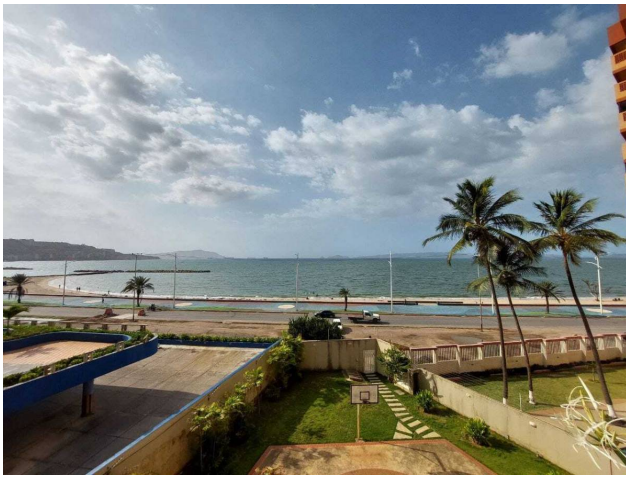


Catálogo de fotos









**Av. Costanera con Av El Ejército C.C. Costanera Plaza Piso 1, Local P1- 02, Simón Bolívar, Barcelona, Anzoategui
T +584248555933 | puenterealbienesraices@century21.com.ve | <https://www.century21.com.ve>**

Propiedad sujeta a disponibilidad.

Precio sujeto a cambios sin previo aviso.

El envío de esta ficha no compromete a las partes a la suscripción de ningún documento legal. La información y medidas son aproximadas y deberán ratificarse con la documentación pertinente.