



Ana Virginia Palacio
Landaeta

CENTURY 21.

Plaza Francia

ID: 30899
apalacio@century21.com.ve
+584142805966



Apartamento en Alquiler

Primera Transversal, con Avenida Samán, Los Palos Grandes Petunia II, Chacao, Caracas, Miranda



Alquiler: \$1.500

Tipo de propiedad: Apartamento

Tipo de operación: Alquiler

- **Terreno:** 137,0 m²
- **Construcción:** 137,0 m²
- **Habitaciones:** 4
- **Baños:** 3
- **Estacionamientos:** 1
- **Edo. Conservación:** Excelente
- **Regaderas:** 2
- **Tipo de Piso:** 1
- **ambientes:** 2

- Cocina
- Gas natural
- Maletero
- Cuarto de Servicio
- Jardín
- Baños

- Agua
- Internet
- Biblioteca
- Escritorio
- Living
- Vestidor

- Cable
- Teléfono
- Comedor
- Galería
- Living comedor
- Aire Acondicionado individual

- Electricidad
- Balcón
- Comedor diario
- Hall
- Patio
- Amoblado
- Estacionamiento Aire Libre
- Puestos de Estacionamiento: 1

- Caminera

- Seguridad

- Seguridad 24 hs

Estado de la propiedad

Estado: Excelente

Años de Antigüedad: 1966

Descripción

Excelente Apartamento en Alquiler, ubicado en la urbanización los Palos Grandes., una opción ideal para usted, El apartamento se encuentra totalmente amoblado es cómodo y ventilado, cuenta con una buena distribución. Cerca de Colegios, Hoteles, Bancos, y Transporte Publico, tiene una Hermosa sala, Moderno Comedor, con 4 habitaciones y 3 baños, Constituidos por 1 Habitación Matrimonial con baño Privado y con un área de Servicio. El Edificio se encuentra con Seguridad 24/ 7 Horas, Áreas Verdes, sala de fiesta, y pozo de agua.

- El Apartamento consta con 137 mts2, su ubicación su En la Primera Avenida con Avenida Samán,

Ubicación

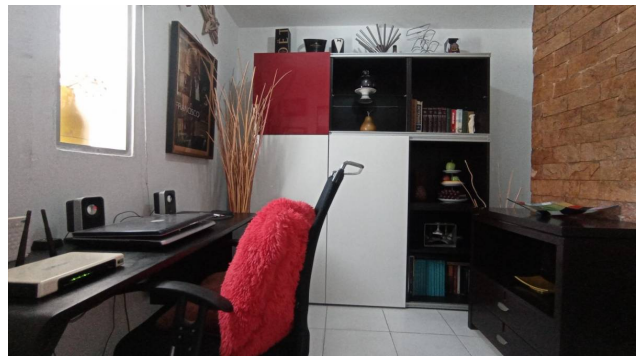
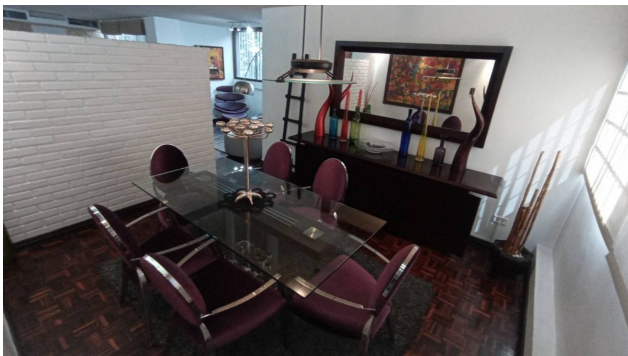
Primera Transversal, con Avenida Samán, Los Palos Grandes Petunia II, Chacao, Caracas, Miranda

Referencias



Catálogo de fotos







**Av. Pernalete, Urb. Altamira Sur, Municipio Chacao, Residencia El Dorado, Local 1. PB, Chacao, Caracas, Miranda
T 04125033903 | plazafrancia@century21.com.ve | <https://www.century21.com.ve>**

Propiedad sujeta a disponibilidad.

Precio sujeto a cambios sin previo aviso.

El envío de esta ficha no compromete a las partes a la suscripción de ningún documento legal. La información y medidas son aproximadas y deberán ratificarse con la documentación pertinente.