



Andrea Martini

CENTURY 21.

Milla De Oro

ID: 30622

amartini@century21.com.ve

+584122443131



Casa en Venta

Baruta, Caracas, Miranda



Venta: \$6.000.000

Tipo de propiedad: Casa

Tipo de operación: Venta

- Terreno: 2.100,0 m²
- Construcción: 3.382,0 m²
- Habitaciones: 10
- Baños: 15
- Estacionamientos: 14
- Niveles construidos: 3
- Tipo Terreno: regular
- Edo. Conservación: Nuevo
- Número de Elevadores: 2
- Numero De Casas: 2
- Calidad de la Construcción: Alta

- Cocina
- Electricidad
- Maletero
- Escritorio
- Living
- Suite

- Piscina
- Gas natural
- Comedor
- Hall
- Oficina
- Baños

- Acepta Mascotas
- Vía Pavimentada
- Comedor diario
- Jardín
- Patio
- Vestidor

- Agua
- Balcón
- Cuarto de Servicio
- Lavadero
- Sotano
- Aire Acondicionado Central

• Aptos mascotas

• Estacionamiento Sotano

• Estacionamiento Visitantes

• En construccion

- Luminoso
- Solarium

• Ductería de A/A

• Sala de juegos

• Gimnasio

• Estilo de construcción: Moderna

• Status de construcción: Obra Gris

• Acceso al Estacionamiento: 1

• Puestos de Estacionamiento: 14

Estado de la propiedad

Estado: Nuevo

Años de Antigüedad: 2023

Descripción

UBICACIÓN:

Situada en una parcela de 2100 m² de terreno, en calle cerrada y ciega en la urbanización Lomas del mirador, se encuentra dividida en dos unidades de vivienda unifamiliar. La casa principal que cuenta con tres niveles identificados como planta sótano, planta acceso y planta habitaciones, además de una planta techo visitable que se accede a través de un ascensor.

La CASA PRINCIPAL cuenta con una superficie de construcción de un poco más de 2262 m² dividida en cada planta de la siguiente forma:

Planta Sótano:

Con un área útil de un poco más de 1200 m², este nivel cuenta con una sala de cine, un gran salón para eventos y fiestas, gimnasio, sala de sauna, depósitos, área de cocina para eventos, bar, sala de juegos para adultos y sala de juegos para jóvenes, baños que puede accederse por escaleras y por ascensor, un sótano para el personal de servicio con 3 habitaciones, baños, cocina, sala y comedor, área de lavandería principal, dos grandes depósitos de almacenamiento y un tanque de almacenamiento de agua de más de 130.000 litros. Los cerramientos de la casa están proyectados y en proceso de fabricación en ventanas vidrio cámara en perfiles negra producidas con materia prima alemana.

Planta Acceso:

La planta acceso está constituida por un área superior a los 680 m² en la cual encontramos un área de lobby o vestíbulo principal, una sala central con más de 7 metros de altura y ventanales de la misma dimensión ofreciendo vistas hacia el norte, oeste y sureste de la ciudad de Caracas.

Comedor principal hasta 16 comensales, una segunda sala de uso diario, ascensor que comunica con los 3 niveles de la casa, la cocina principal, sala de televisión, 3 baños para visitantes, depósitos, cuarto de huéspedes, despensa principal para cocina, una cocina auxiliar para uso diario, un cuarto de cava para la refrigeración y conservación de alimentos, una lavandería de uso diario, una oficina, un espacio para peluquería y un garaje techado para 4 vehículos.

Planta Habitaciones:

El nivel de las habitaciones con su más de 460 m², contempla una habitación principal con baño, cabina de seguridad y Vestier para un área aproximada de 110 m², 3 habitaciones secundarias, cada una con baño y Vestier, dos de ellas con terraza, un área de estudio, una sala de televisión con baño y kitchenette y un cuarto de vinos, visible desde las áreas sociales de la planta baja.

Planta Techo:

La planta techo está dividida en tres espacios, dos de ellas que pueden transformarse en áreas sociales para la casa como terrazas descubiertas o utilizar los espacios para la instalación de equipos de energía renovable y una tercera área que contiene todas las unidades externas de la casa de equipos de aires acondicionados y otros.

La CASA SECUNDARIA que contempla el proyecto es de menor envergadura que la primera, pero de igual forma consta de tres niveles para un aproximado de más de 1120m² de construcción que se dividen en:

Planta sótano:

Con más de 400 m² este nivel alberga el estacionamiento de vehículos de ambas casas, con una capacidad máxima de hasta 10 vehículos. Un apartamento para el personal de servicio, área de depósitos y cuartos de cámaras, y accesos al sótano de entretenimiento de la casa principal.

Planta Acceso:

Este nivel está compuesto sobre más de 420 m² de construcción, distribuidos en un vestíbulo principal, sala y comedor, sala de uso diario, oficina, 3 baños para visitantes, cocina principal, área de parrillera, lavandería, despensa de alimentos, cuarto de cava para conservación de alimentos, ascensor y habitación para huéspedes.

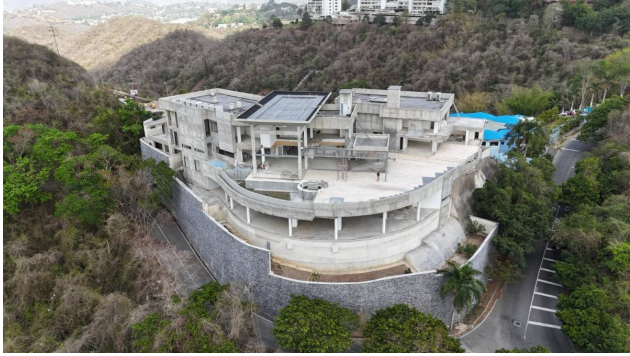
Planta Habitaciones:

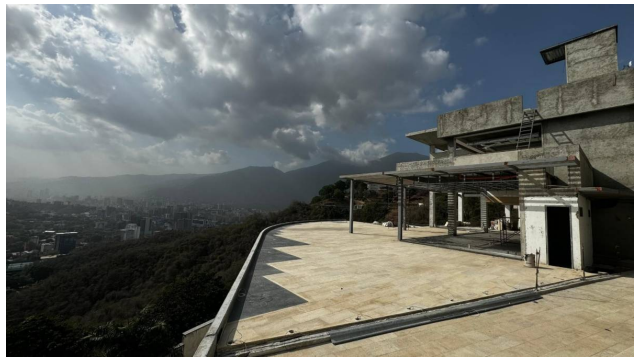
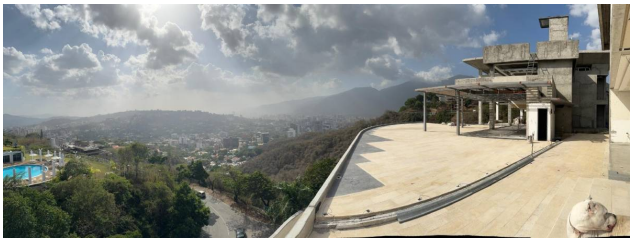
Este nivel contiene más de 350 m² de construcción, distribuidos en una habitación principal con Vestier, baño y terraza y 3 habitaciones secundarias con Vestier y baño, dos de ellas con terraza.

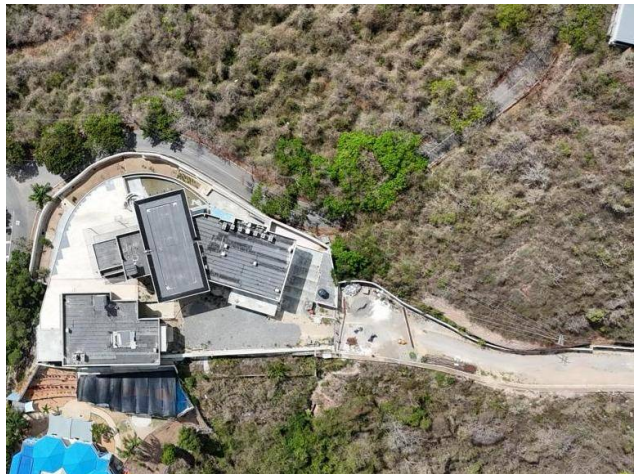
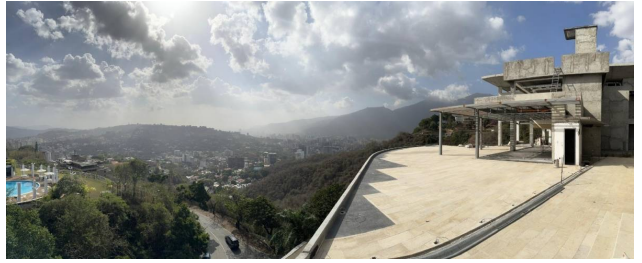
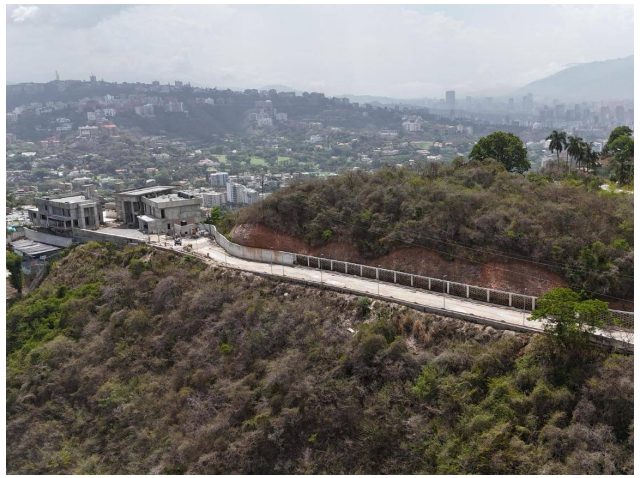
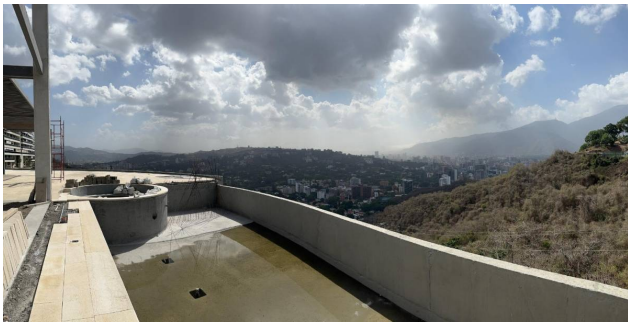
De las construcciones más imponentes de estilo moderno desarrolladas en la ciudad de Caracas en los últimos tiempos, donde usted y su familia pueden disfrutar ampliamente de todos sus espacios.

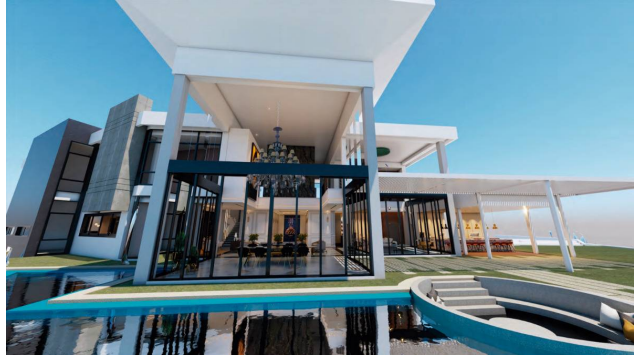
Ubicación

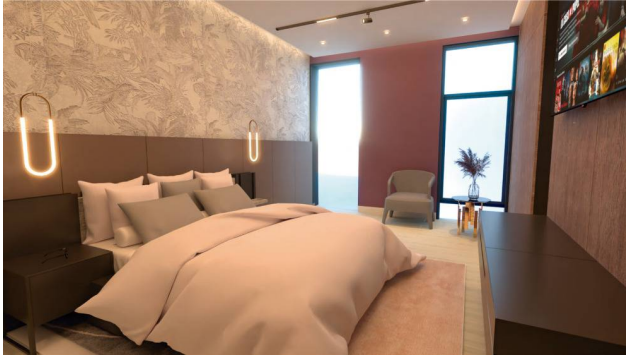
Baruta, Caracas, Miranda











Av. Francisco de Miranda, cruce con Av. Los Cortijos, Torre Europa, Piso 6, Oficina 6B3, Chacao, Caracas, Miranda

T +58 4142821933 | milladeoro@century21.com.ve | <https://www.century21.com.ve>

Propiedad sujeta a disponibilidad.

Precio sujeta a cambios sin previo aviso.

El envío de esta ficha no compromete a las partes a la suscripción de ningún documento legal. La información y medidas son aproximadas y deberán ratificarse con la documentación pertinente.