



### Oficinas en Venta

Diego Bautista Urbaneja, Lechería, Anzoategui



**Venta: \$902.000**

**Tipo de propiedad: Oficinas**

**Tipo de operación: Venta**

- **Terreno:** 1.345,0 m<sup>2</sup>
- **Construcción:** 1.345,0 m<sup>2</sup>
- **Baños:** 12
- **Niveles construidos:** 1
- **Número de Elevadores:** 5
- **Área de Oficinas:** 12

- No Acepta Mascotas
- Seguridad 24 hs
- Control de accesos

- Agua
- Iluminación artificial
- Buenos accesos

- Cloaca
- Recepción
- Área de Construcción
- Rentable: 1345

- Electricidad
- Cubículos
- Metros por piso: 1345
- Locales/Oficinas: 12

- Baños Comunes: 2

### Estado de la propiedad

Años de Antigüedad: 2004

## Descripción

¿Estás en la búsqueda de un espacio exclusivo para establecer tus oficinas corporativas? Descubre esta magnífica propiedad con 1.345m<sup>2</sup> de construcción, diseñada para empresas que valoran la excelencia y la eficiencia. Equipada con cuatro ascensores de última generación y un ascensor de carga, esta propiedad garantiza un flujo operativo sin interrupciones.

El área principal de 700m<sup>2</sup> ofrece un espacio de recepción acogedor, perfecto para recibir a tus clientes y visitantes. Las oficinas de concepto abierto junto con las oficinas administrativas proporcionan un ambiente laboral dinámico y colaborativo. Los salones de conferencia están preparados para albergar reuniones importantes, mientras que el comedor ofrece un lugar de descanso y camaradería para tu equipo.

Además, cuenta con un área adicional de 600m<sup>2</sup> en obra blanca, ofreciendo una tela en blanco para personalizar según las necesidades específicas de tu negocio.

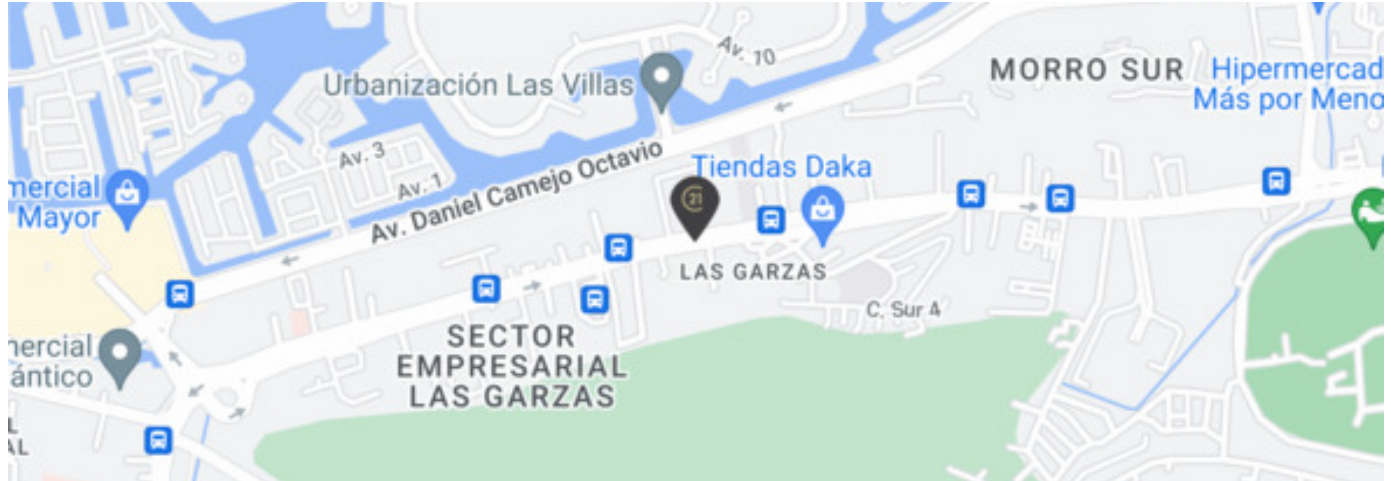
No dejes pasar la oportunidad de posicionar a tu empresa en un espacio que refleja su visión y aspiraciones. Contáctanos para más información y para programar una visita.

---

## Ubicación

Diego Bautista Urbaneja, Lechería, Anzoátegui

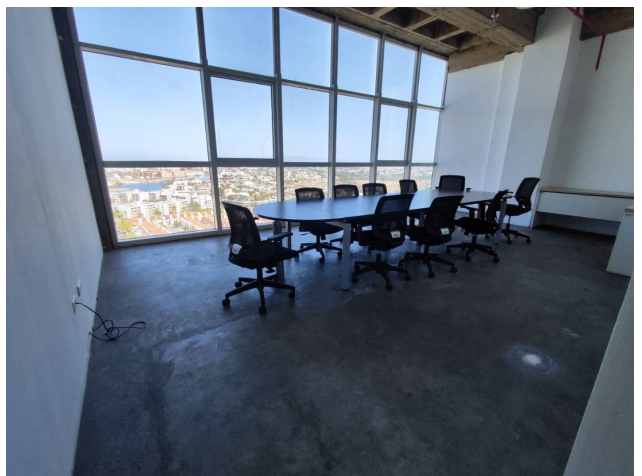
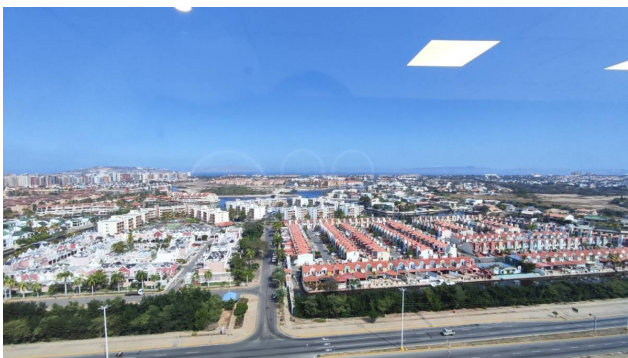
## Referencias

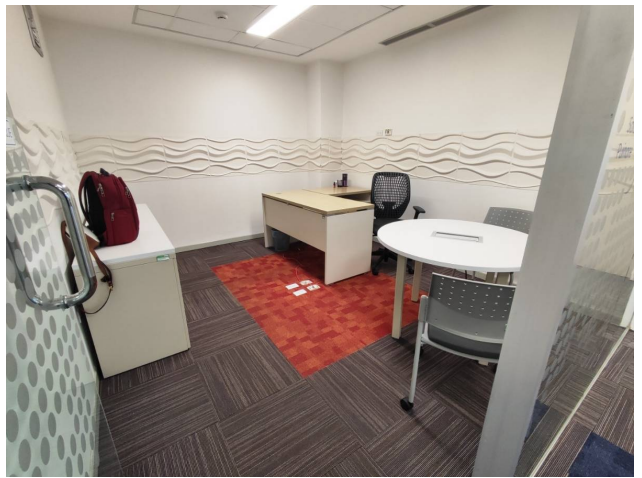
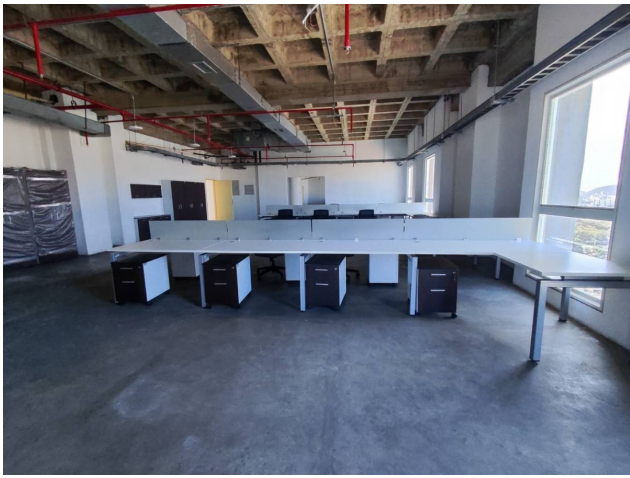


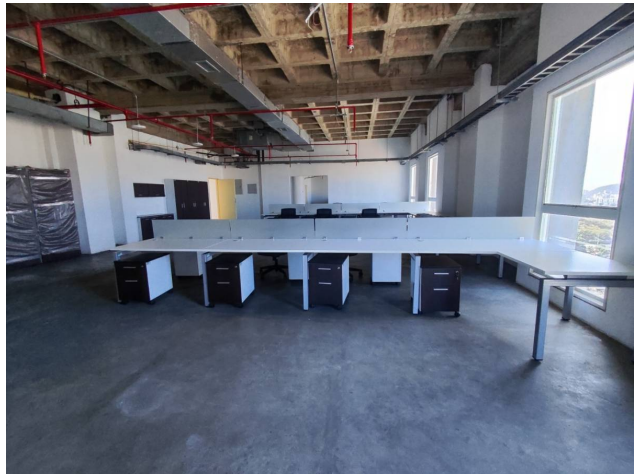
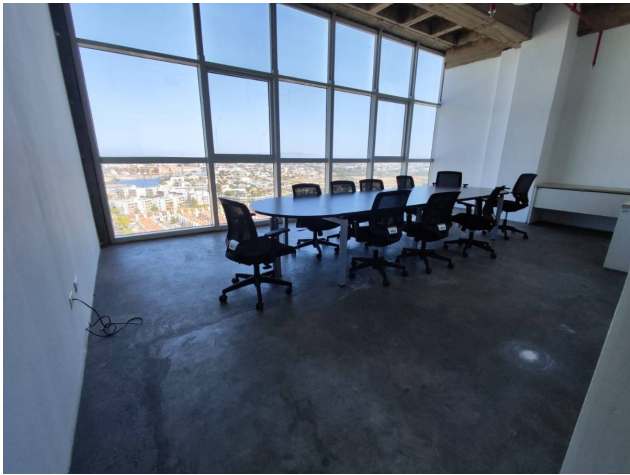
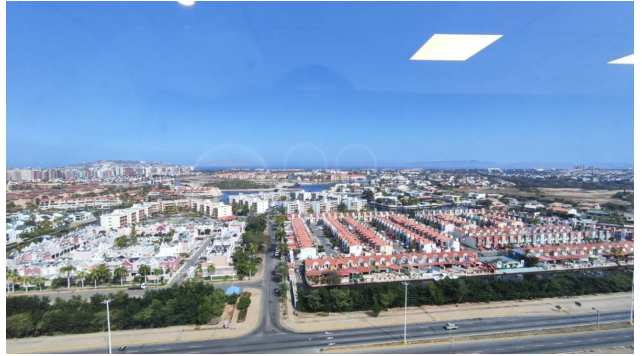
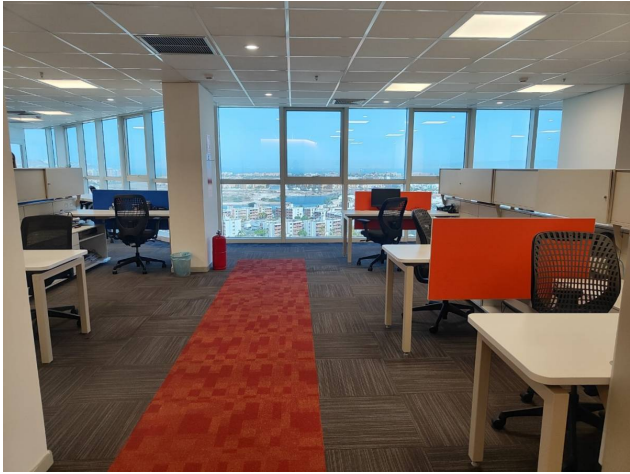
---

## Catálogo de fotos









**Av. Costanera con Av El Ejército C.C. Costanera Plaza Piso 1, Local P1- 02, Simón Bolívar, Barcelona, Anzoátegui**  
**T +584248555933 | puenterealbienesraices@century21.com.ve | <https://www.century21.com.ve>**

Propiedad sujeta a disponibilidad.

Precio sujeto a cambios sin previo aviso.

El envío de esta ficha no compromete a las partes a la suscripción de ningún documento legal. La información y medidas son aproximadas y deberán ratificarse con la documentación pertinente.