

Silvia Rosa Caraballo
Correa

CENTURY 21.
Puente Real Bienes Raíces

ID: 28579
scaraballo01@century21.com.ve
+584248495148



Apartamento en Venta

Avenida Americo Vesputio, C.r. Coral Plaza C.r. Coral Plaza, Diego Bautista Urbaneja,
Lechería, Anzoategui



Venta: \$80.000

Tipo de propiedad: Apartamento

Tipo de operación: Venta

- **Construcción:** 80,0 m²
- **Habitaciones:** 2
- **Baños:** 2
- **Estacionamientos:** 1
- **Número de Elevadores:** 1
- **Regaderas:** 2
- **Tipo de Piso:** Porcelanico
- **ambientes:** 3

- Cocina
- Cloaca

- Piscina
- Electricidad

- Acepta Mascotas
- Comedor

- Agua
- Cuarto de Servicio

Estado de la propiedad

Años de Antigüedad: 20

Descripción

Imagina despertar cada mañana con la brisa del mar y una vista impresionante que te invita a vivir cada día al máximo. Te presento un exclusivo apartamento frente al mar, recién remodelado con acabados de lujo y diseño moderno. Este oasis de tranquilidad ofrece una cocina totalmente equipada, una sala espaciosa para tus reuniones familiares y un comedor acogedor. Cuenta con dos habitaciones amplias, cada una con su propio closet, listas para recibirte a ti y a tus seres queridos.

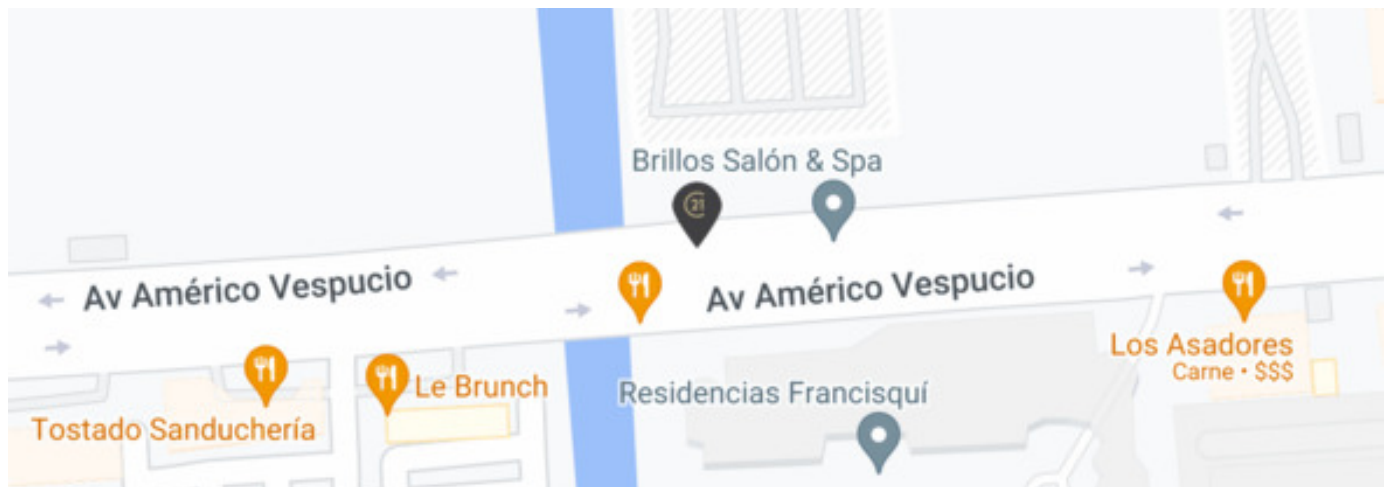
Este inmueble no solo es un hogar, sino una inversión inteligente en una zona de creciente valor. El Conjunto Residencial te brinda un estilo de vida de ensueño con sus exuberantes áreas sociales, piscinas relajantes, senderos para pasear y un acceso privado a la playa que espera por ti.

No dejes pasar esta oportunidad única. Contáctame para agendar una visita y descubre el lugar donde tus sueños se hacen realidad.

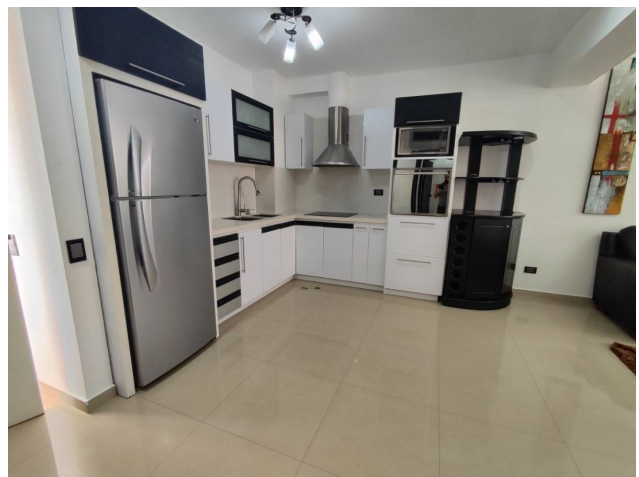
Ubicación

Avenida Americo Vespucio, C.r. Coral Plaza C.r. Coral Plaza, Diego Bautista Urbaneja, Lechería, Anzoátegui

Referencias



Catálogo de fotos







**Av. Costanera con Av El Ejército C.C. Costanera Plaza Piso 1, Local P1- 02, Simón Bolívar, Barcelona, Anzoátegui
T +584248555933 | puenterealbienesraices@century21.com.ve | <https://www.century21.com.ve>**

Propiedad sujeta a disponibilidad.

Precio sujeta a cambios sin previo aviso.

El envío de esta ficha no compromete a las partes a la suscripción de ningún documento legal. La información y medidas son aproximadas y deberán ratificarse con la documentación pertinente.