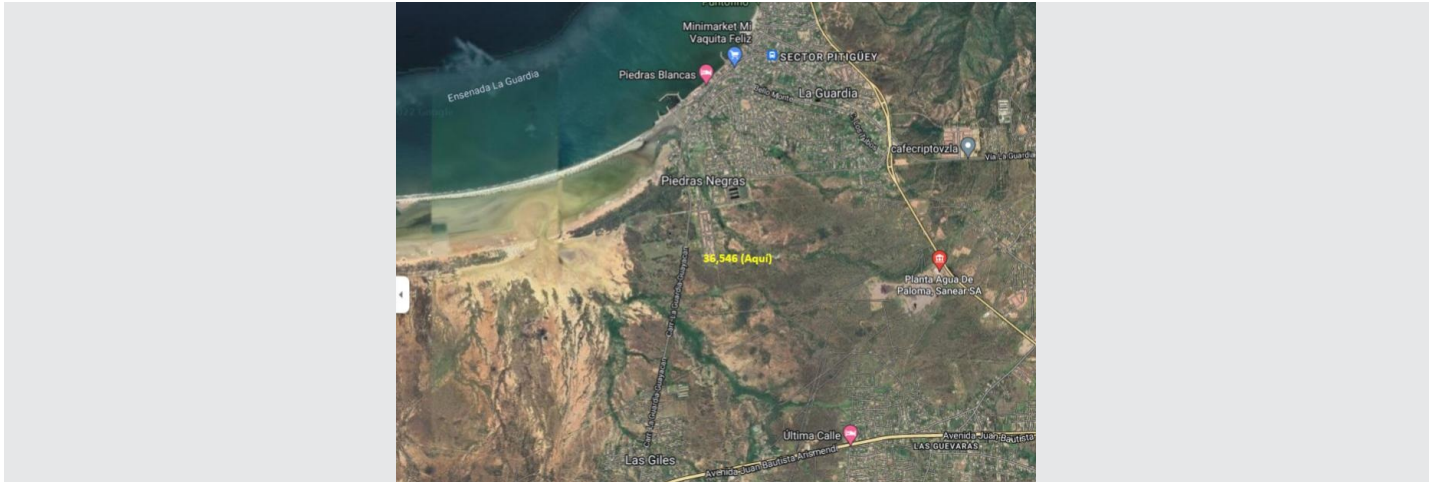




María Elena González
Gelvis

CENTURY 21
Bricks Margarita

ID: 28562
mgonzalez16@century21.com.ve
+584149955574



Terreno en Venta

Principal Sector Agua de Paloma, Díaz, San Juan Bautista, Nueva Esparta



Venta: \$35.000

Tipo de propiedad: Terreno

Tipo de operación: Venta

• **Terreno:** 36.546,0 m²

Estado de la propiedad

Años de Antigüedad: 2022

Libre de Gravamen: Si

Descripción

Gran oportunidad para Invertir, 36.546,90 M2 de Terreno Ubicado en el Sector Agua de Paloma, Jurisdicción de los municipios Díaz y Tubores; entre las poblaciones de Las Guevaras y Guayacán.

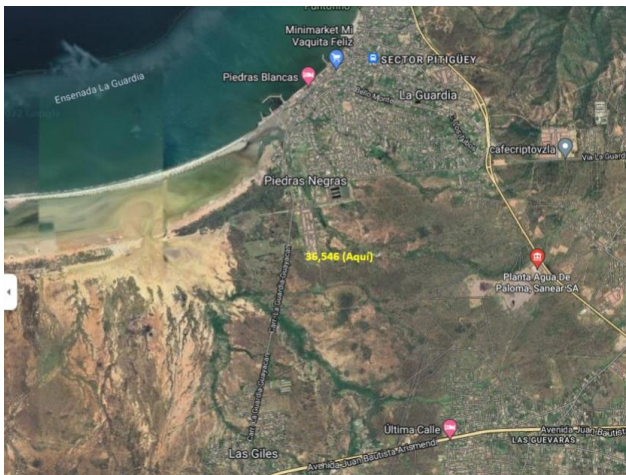
Ubicación

Principal Sector Agua de Paloma, Díaz, San Juan Bautista, Nueva Esparta

Referencias



Catálogo de fotos



Av Antonio José de Sucre CC Jorge Coll, Mezzanina, Local 25, Maneiro, Pampatar, Nueva Esparta
T +584248807258 | bricksmargarita@century21.com.ve | <https://www.century21.com.ve>

Propiedad sujeta a disponibilidad.

Precio sujeto a cambios sin previo aviso.

El envío de esta ficha no compromete a las partes a la suscripción de ningún documento legal. La información y medidas son aproximadas y deberán ratificarse con la documentación pertinente.