



Ana Virginia Palacio  
Landaeta

**CENTURY 21.**

Plaza Francia

ID: 28256  
apalacio@century21.com.ve  
+584142805966



### Edificio en Venta

Avenida Este Bis 10, Urbanización El Conde, Municipio Libertador Inmueble N.º 89-1, Libertador, Caracas, Distrito Capital



**Venta: \$272.300**

**Tipo de propiedad: Edificio**

**Tipo de operación: Venta**

- **Terreno:** 210,0 m<sup>2</sup>
- **Construcción:** 585,9 m<sup>2</sup>
- **Medida de frente:** 7,0 m
- **Medida de fondo:** 30,0 m
- **Baños:** 2
- **Medios Baños:** 4
- **Estacionamientos:** 4
- **Niveles construidos:** 3
- **Cocina:** sinCocina
- **Tipo Terreno:** regular
- **Edo. Conservación:** Para Remodelar
- **Piso En Que Se Encuentra:** 3
- **Numero De Casas:** 3
- **Calidad de la Construcción:** Alta
- **Área de Oficinas:** 1
- **Regaderas:** 1
- **Tipo de Piso:** Ceramica y Cemento

- **ambientes:** 3

- No Acepta Mascotas
- Escritorio
- En construccion

- Agua
- Living comedor
- Puestos de Estacionamiento: 4

- Electricidad
- Oficina
- Cuarto cava
- Acceso a nivel de piso

- Internet
- Baños
- Terraza
- Área de Construcción Rentable: 586

- Metros por piso: 3

- Año de construcción: 1999

- Clase: A

## Estado de la propiedad

Estado: Para Remodelar  
Años de Antigüedad: 1999  
Libre de Gravamen: Si

## Descripción

Excelente oportunidad de Inversión, edificio comercial ubicada en diagonal al acceso de autopista desde la av. Lecuna, El edificio posee una Santa María de unos 7 Mts2 lineales de Frente, el cual puede ser usado como Local Comercial con depósito, centro de acopio para venta y distribución de Licores, alimentos, hielo, helados, cerveza, repuestos, entre otros. El edificio posee 210 mts2 de terreno con un total de 585.90 Mts2 dividido en tres niveles,

Nivel Planta Baja, En obra limpia, cuenta con 210 mts2 tiene disponible una cava cuarto industrial de 19,2\*3,6\*2,68. Sería un total de 186mt3 que se dividen en tres (3) cavas de 60 mts3 c/u de 6,20\*3,6\*2,68 en la cual se puede refrigerar 8 toneladas de pollo y 7 tonelada de carne en cada cava aproximadamente y cuenta un equipo de 5 pH con difusor de 4 ventiladores que es ideal. Su altura y acceso permite ingresar un camión 350 o NPR el cual facilita la logística de carga y descarga de mercancía. Adicional posee 2 Baños, área de depósito y fosa para colocar un montacargas o escalera adicional..

Nivel 2, Cuenta con 210mts2 ideal para colocar una oficina administrativa y depósito, cuenta con dos (2) baños, Los baños están recién remodelados con pisos y paredes en cerámica y piezas sanitarias nuevas. Los pisos están revestidos en cerámica, posee una escalera para comunicarse entre el nivel de PB y Nivel 3.

Nivel 3 de 165.90 mts2 se encuentra en obra gris, Las escaleras en estructura de concreto, igualmente cuenta con 2 baños. Requiere la instalación de las piezas sanitarias de los baños ubicados en este nivel, Posee un área espaciosa utilizable como depósito o área a desarrollar, adicional posee una terraza destechada de unos 40 Mts2 aproximados. El edificio posee un tanque de agua aéreo en el área de la azotea del mismo de 1.100 Lts. Edad del inmueble 25 años.

No pierda esta oportunidad de inversión a tan solo 585.90 x Mts2

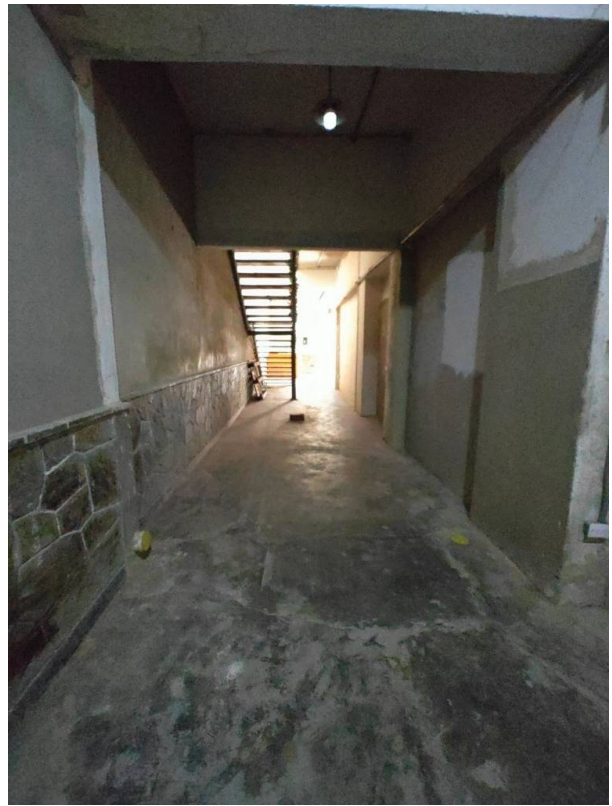
## Ubicación

Avenida Este Bis 10, Urbanización El Conde, Municipio Libertador Inmueble N.º 89-1, Libertador, Caracas, Distrito Capital

## Referencias



## Catálogo de fotos





Propiedad sujeta a disponibilidad.

Precio sujeto a cambios sin previo aviso.

El envío de esta ficha no compromete a las partes a la suscripción de ningún documento legal. La información y medidas son aproximadas y deberán ratificarse con la documentación pertinente.