



YORMELIS AGUILAR

CENTURY 21.

Las Olas Bienes Raices

ID: 26221
yaguilar02@century21.com.ve
+584148186349



Edificio en Alquiler

Avenida Principal de lechería CENTRO EMPRESARIAL TERAMO, Diego Bautista Urbaneja,
Lechería, Anzoategui



Alquiler: \$10.000

Tipo de propiedad: Edificio

Tipo de operación: Alquiler

- Terreno: 1.634,0 m²
- Construcción: 1.285,0 m²
- Medios Baños: 12
- Estacionamientos: 21
- Niveles construidos: 5
- Número de Elevadores: 1
- Área de Oficinas: 8
- ambientes: 5

- Agua
- Vía Pavimentada
- Ductería de A/A

- Cloaca
- Aire Acondicionado Central
- Iluminación artificial

- Electricidad
- Estacionamiento Aire Libre
- Terraza

- Internet
- Estacionamiento Visitantes

Estado de la propiedad

Años de Antigüedad: 200

Libre de Gravamen: Si

Descripción

AV.PRINCIPAL DE LECHERIA

Entre el Centro Comercial Anna y el Centro empresarial Ankla

CENTRO EMPRESARIAL TERAMO

Terreno 1.634 MTS

Ascensor capacidad 6 personas

Planta Eléctrica 100KW

Tanque de Agua 40.000LTS

21 Puestos Estacionamiento

EDIFICIO DE 5 niveles 1.285mts

PLATA BAJA 240mts

1 Sala abierta

4 Baños

3 unidades de aire 5 toneladas c/u

PISO 1 y 2 (320Mts) c/u

1 Sala abierta

2 baños

3 unidades de aire 5 toneladas c/u

PISO 3 (320Mts)

5 Oficinas

4 baños

2 salas abiertas

1 Área de Kitcheand-cafeteria

3 unidades de aire 5 toneladas c/u

PISO 4 (300Mts)

Área oficina (90Mts)

1 Aire central 5 toneladas

2 oficinas

2 salones abiertos

2 Baños

ADICIONAL

1 Terraza descubierta 210Mts

(para adecuarla a la exigencia del cliente)

Canon: 12.000\$

Ubicación

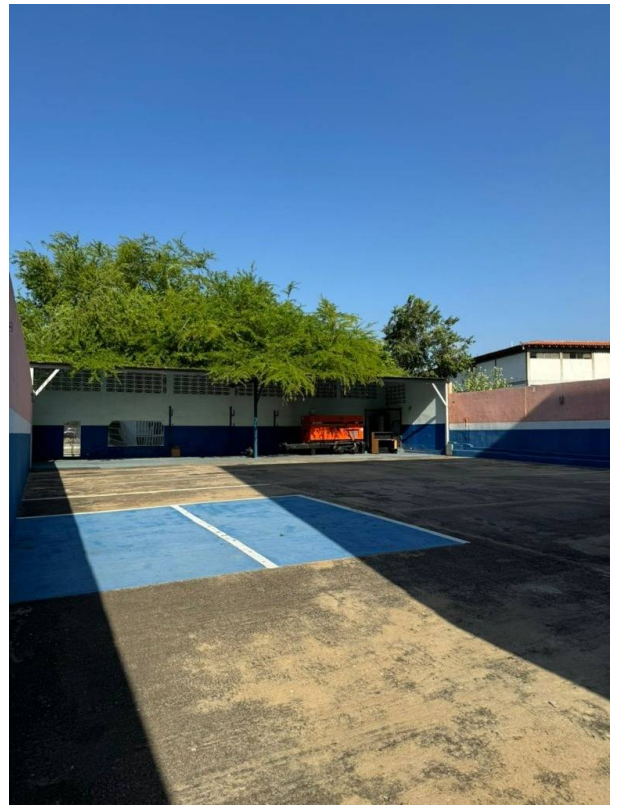
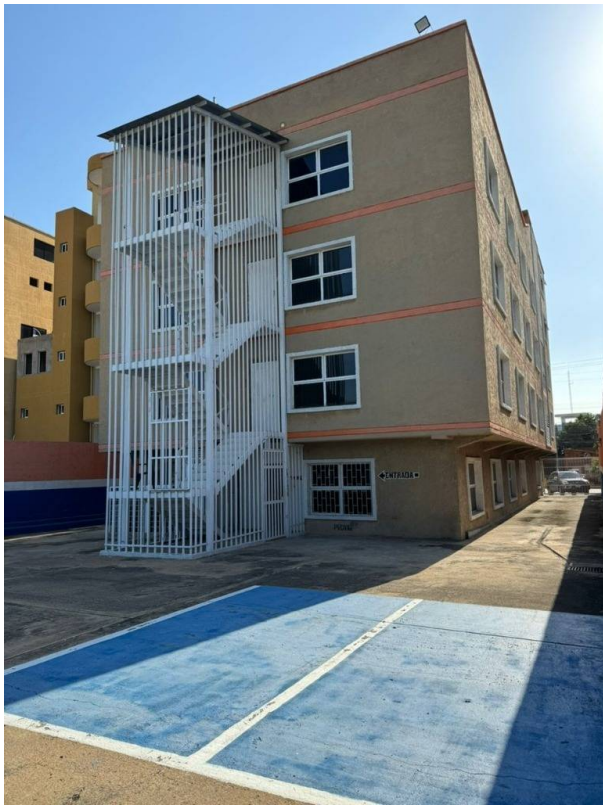
Avenida Principal de lechería CENTRO EMPRESARIAL TERAMO, Diego Bautista Urbaneja, Lechería, Anzoátegui

Referencias

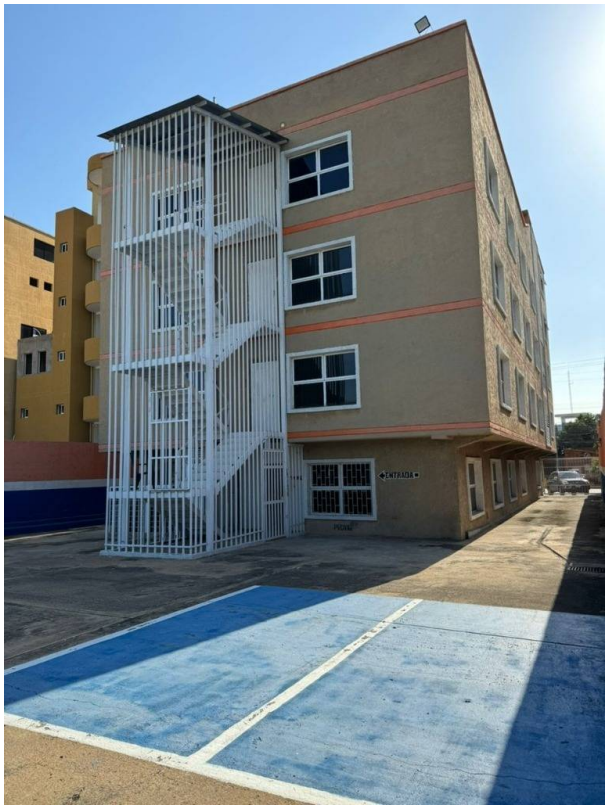


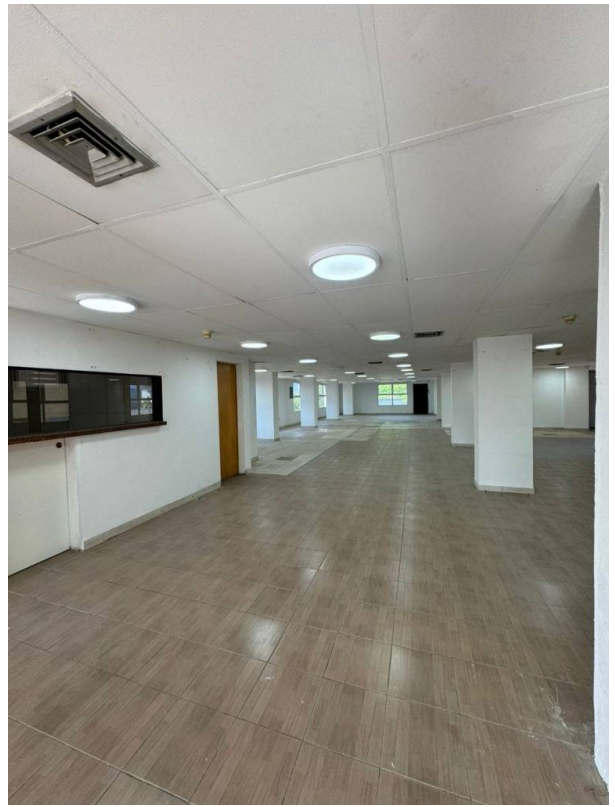
Catálogo de fotos













Prolongacion de la Costanera con Calle Juan Griego. C.C. Costa Center, Piso 1 Local 1-4,,Diego Bautista Urbaneja, Lechería, Anzoategui

T +584148186349 | lasolasbienesraices@century21.com.ve | www.century21lasolas.com

Propiedad sujeta a disponibilidad.

Precio sujeta a cambios sin previo aviso.

El envío de esta ficha no compromete a las partes a la suscripción de ningún documento legal. La información y medidas son aproximadas y deberán ratificarse con la documentación pertinente.