



Jacqueline Rojas

CENTURY 21.

Las Acacias

ID: 25263

jrojas01@century21.com.ve

+584147558800



### Terreno en Venta

Km 1+540mt, vía antigua Bocono, Villa del Rosario a la derecha interior 372, Cucuta, Cucuta, Norte de Santander



**Venta: 38.000,0 USD**

**Tipo de propiedad: Terreno**

**Tipo de operación: Venta**

• **Terreno:** 200,0 m<sup>2</sup>

• Agua

• Cloaca

• Electricidad

• Vía Pavimentada

### Estado de la propiedad

Años de Antigüedad:

### Descripción

Tenemos terrenos urbanísticos y/o residenciales disponible en Cúcuta, Colombia. Este hermoso lugar cuenta con zonas recreativas y sociales, perfectas para disfrutar en familia o con amigos.

Los terrenos están ubicados en una zona privilegiada, rodeada de naturaleza y con una vista espectacular. Además, ofrecemos financiamiento por 6 meses para que puedas adquirir tu terreno de forma cómoda y sin preocupaciones.

Si lo deseas, podemos ayudarte a construir la casa de tus sueños en este maravilloso lugar. Contamos con un equipo de profesionales que te brindaran asesoramiento y acompañamiento en todo el proceso.

No pierdas la oportunidad de ser parte de esta exclusiva comunidad y construir la vida que siempre has soñado. Además, este proyecto de inversión es una excelente oportunidad para asegurar tu futuro. ¡Contáctanos para agendar una visita!

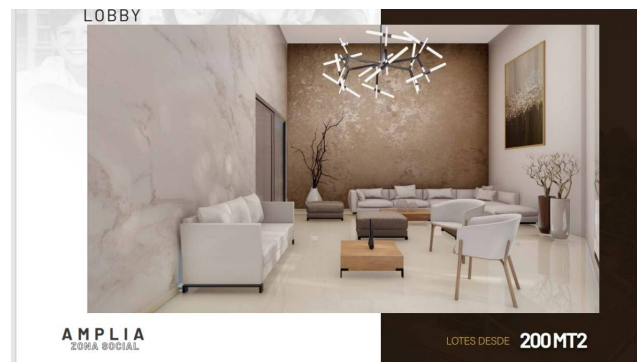
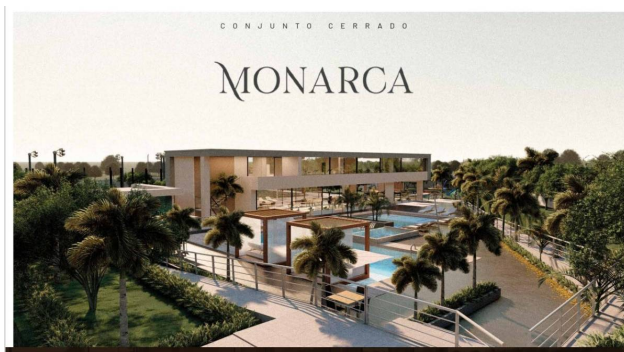
## Ubicación

Km 1+540mt, vía antigua Bocono, Villa del Rosario a la derecha interior 372, Cucuta, Cucuta, Norte de Santander

## Referencias



## Catálogo de fotos



SALA DE REUNION



AMPLIA  
ZONA SOCIAL

LOTES DESDE 200MT2

ZONA SOCIAL



AMPLIA  
ZONA SOCIAL

LOTES DESDE 200MT2

ZONA SOCIAL



AMPLIA  
ZONA SOCIAL

LOTES DESDE 200MT2

ZONA SOCIAL



AMPLIA  
ZONA SOCIAL

LOTES DESDE 200MT2

PISCINA ADULTOS



AMPLIA  
ZONA SOCIAL

LOTES DESDE 200MT2

PISCINA ADULTOS



AMPLIA  
ZONA SOCIAL

LOTES DESDE 200MT2

PISCINA NINOS



AMPLIA  
ZONA SOCIAL

LOTES DESDE 200MT2

SALÓN SOCIAL ABIERTO



AMPLIA  
ZONA SOCIAL

LOTES DESDE 200MT2

SALÓN SOCIAL CERRADO



AMPLIA  
ZONA SOCIAL

LOTES DESDE 200MT2

GIMNASIO



AMPLIA  
ZONA SOCIAL

LOTES DESDE 200MT2

GIMNASIO



AMPLIA  
ZONA SOCIAL

LOTES DESDE 200MT2

TURCO



AMPLIA  
ZONA SOCIAL

LOTES DESDE 200MT2

SAUNA



AMPLIA  
ZONA SOCIAL

LOTES DESDE 200MT2

PARQUE INFANTIL



AMPLIA  
ZONA SOCIAL

LOTES DESDE 200MT2

PARQUE INFANTIL



AMPLIA  
ZONA SOCIAL

LOTES DESDE 200MT2

ZONA BBQ



AMPLIA  
ZONA SOCIAL

LOTES DESDE 200MT2

PARQUE CANINO



AMPLIA  
ZONA SOCIAL

LOTES DESDE 200MT2

SALA DE CINE



AMPLIA  
ZONA SOCIAL

LOTES DESDE 200MT2

SALA DE CINE



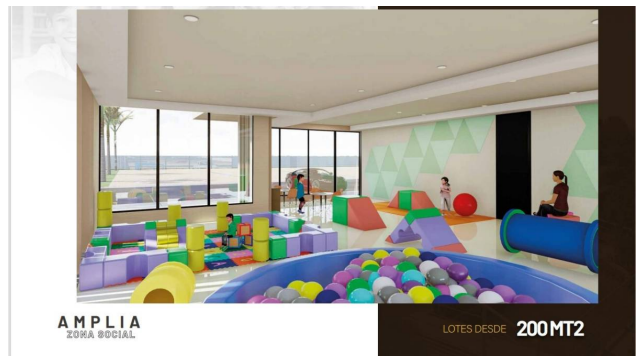
AMPLIA  
ZONA SOCIAL

LOTES DESDE 200MT2



AMPLIA  
ZONA SOCIAL

LOTES DESDE 200MT2



**ESPECIFICACIONES DEL CONJUNTO**

**AMPLIA**  
ZONA SOCIAL **MONARCA**

- Área total 66185.65 M2
- Muro en bloque de concreto de 2.40 mt con sistema de seguridad con circuito cerrado y reja eléctrica de 3 líneas.
- 17 manzanas
- 2 Vías principales de 7 metros con andenes de 1.50 metros
- Vías secundarias de 6 metros con andenes de 1.50 metros
- Zonas verdes
- Parquaderos de visitantes: 28 puestos
- Numero de lotes: 192 lotes
  - 126 medianeros de 200 m2
  - 66 esquineros desde 220 m2 hasta 581.24 m2
- Portería y lobby
  - Vigilancia con mesón, baño, y área de descanso
  - Portón eléctrico en acero color negro
  - Cubierta en pérgola perfiles de 10x5 y tubería de circular
  - Cubierta liviana con pantalla de 1 mt
- Lobby con doble altura de 5.50 mts, baño, sala de reuniones (con tv, mesa de reuniones, punto de internet), ventanilla aluminio negra.
  - Oficina de Administración (mesa de oficina, 2 sillas)
  - Cuarto de sistema

LOTES DESDE **200MT2**

**Calle 1, C.C. Parque Las Acacias, Nivel Las Acacias, Local N17, San Cristóbal, San Cristóbal, Táchira**  
**T 04247220824 | lasacacias@century21.com.ve**

Propiedad sujeta a disponibilidad.

Precio sujeta a cambios sin previo aviso.

El envío de esta ficha no compromete a las partes a la suscripción de ningún documento legal. La información y medidas son aproximadas y deberán ratificarse con la documentación pertinente.