



Carolina Hernández Uzcátegui

CENTURY 21

Inmobiliaria Los Ruices

ID: 20942

chernandez05@century21.com.ve

+584129983610



Apartamento en Venta

Avenida El parque Residencias Isabella, Chacao, Caracas, Miranda



Venta: \$205.000

Tipo de propiedad: Apartamento

Tipo de operación: Venta

- Terreno: 118,8 m²
- Construcción: 118,8 m²
- Habitaciones: 2
- Baños: 3
- Estacionamientos: 3
- Niveles construidos: 6
- Número de Elevadores: 2
- Piso En Que Se Encuentra: 3
- Regaderas: 1
- ambientes: 2

- Cocina
- Cloaca
- Vía Pavimentada
- Comedor diario
- Vestidor

- Seguridad 24 hs

- Acepta Mascotas
- Electricidad
- Teléfono
- Lavadero
- Aire Acondicionado individual
- Puestos de Estacionamiento: 3

- Agua
- Gas natural
- Maletero
- Sotano
- Estacionamiento Visitantes

- Cable
- Internet
- Comedor
- Baños
- Luminoso
- Seguridad

Estado de la propiedad

Años de Antigüedad: 1999

Libre de Gravamen: Si

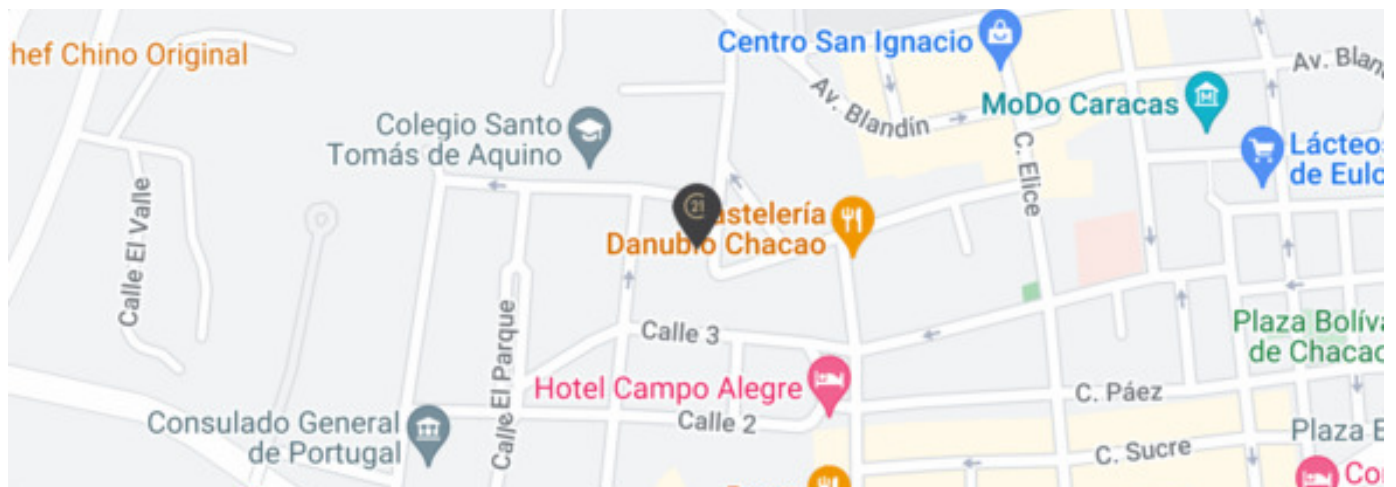
Descripción

Deseas vivir en una zona céntrica con todas las bondades de tener a la mano centros comerciales, colegios, centro financieros y con conexiones a diferentes vías de acceso principal; si es así, tenemos para ti esta hermosa propiedad ubicada en una de las Urbanizaciones mas revalorizables del Mercado actualmente como lo es Campo Alegre, situada en el Municipio Chacao, esta practica propiedad muy bien ubicada cuenta con dos habitaciones completamente actualizadas, amplio vestier, cocina, amplia sala semi integrada al comedor, hermosos pisos de mármol, ademas de poseer tres baños completamente actualizados y tres puestos de estacionamiento, te invito a visitar esta oportunidad de inversión en Campo Alegre.

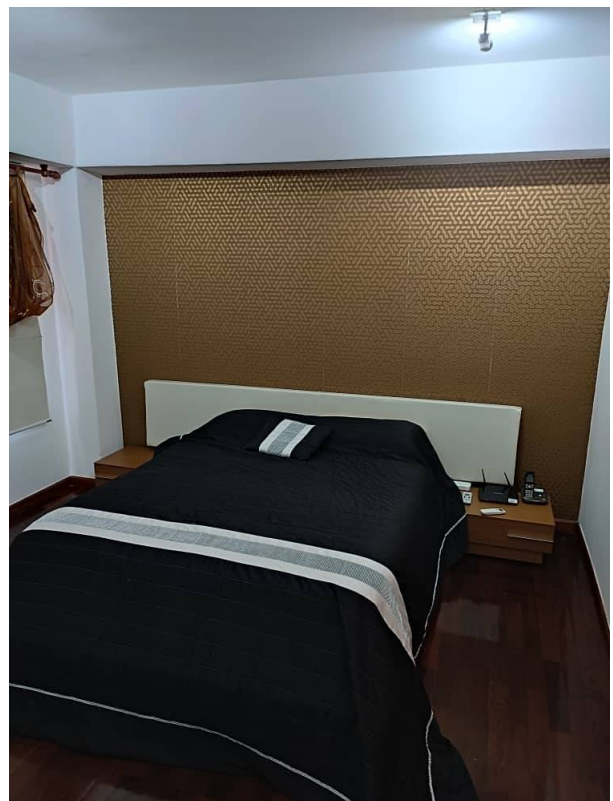
Ubicación

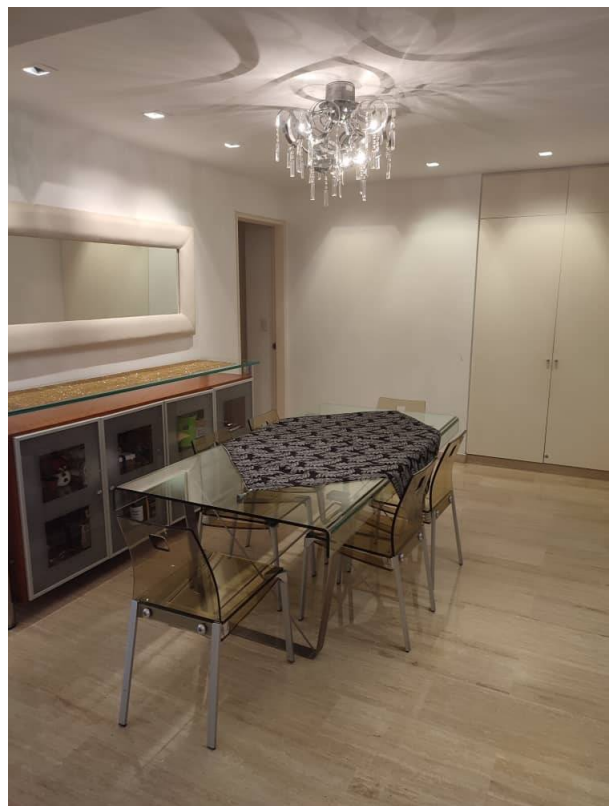
Avenida El parque Residencias Isabella, Chacao, Caracas, Miranda

Referencias



Catálogo de fotos







Av. Fco. Miranda Centro Empresarial Miranda, piso 4, Ofc.4-M.,Sucre, Caracas, Miranda
T +058 212 2398880 | losruices@century21.com.ve | <https://www.century21.com.ve>

Propiedad sujeta a disponibilidad.

Precio sujeto a cambios sin previo aviso.

El envío de esta ficha no compromete a las partes a la suscripción de ningún documento legal. La información y medidas son aproximadas y deberán ratificarse con la documentación pertinente.