



Saricley Rodriguez

CENTURY 21.

Las Mercedes Bienes Raíces

ID: 13713
srodriguez06@century21.com.ve
+584129924100



Apartamento en Venta

Garcia Edificio Rami, Libertador, Caracas, Distrito Capital



Venta: \$130

Tipo de propiedad: Apartamento

Tipo de operación: Venta

- **Terreno:** 128,0 m²
- **Construcción:** 128,0 m²
- **Habitaciones:** 3
- **Baños:** 3
- **Estacionamientos:** 2
- **Edo. Conservación:** Excelente
- **Tipo de Piso:** Porcelanato

- Agua
- Internet
- Cocina
- Lavadero

- Cable
- Teléfono
- Comedor
- Baños

- Electricidad
- Balcón
- Cuarto de Servicio
- Aire Acondicionado individual
- Seguridad 24 hs
- Acceso al Estacionamiento: 3

- Gas natural
- Maletero
- Hall
- Aptos mascotas
- Estacionamiento Sotano
- Seguridad diurna
- Puestos de Estacionamiento: 2

- Luminoso
- Tipo de Estacionamiento: 1
- Garita de Vigilancia

- Seguridad
- Tipo de Estacionamiento: 1

Estado de la propiedad

Estado: Excelente

Años de Antigüedad: 1895

Libre de Gravamen: Si

Descripción

En venta Apartamento remodelado/actualizado, ubicado en La Urbanización La Campiña. Consta de 127,64m² que se distribuyen en: Hall de entrada, sala comedor integrados, cocina lineal con bonitos acabados, balcón con ventanal, una habitación principal con baño, 2 Habitaciones secundarias y un baño secundario mas una habitación de servicio con baño privado. En cuanto a los acabados, se destaca el piso de porcelanato en todas las áreas, puertas de madera en habitaciones y closets, reja multilock.

Goza de una Vista muy agradable y ventilación e iluminación natural. Esta en un piso bajo con cuatro apartamentos por planta. Por documento le corresponden dos puestos de estacionamiento techados y un maletero.

Todos los servicios están operativos incluyendo, la línea telefónica, Internet y TV. Tiene Calentador de agua, corriente 110 y 220 v, cocina a gas. El servicio de agua es constante en la zona pero además el edificio cuenta con dos tanques de agua de alta capacidad.

El inmueble se encuentra en un edificio a estrenar de sólo 11 pisos, ascensores en perfecto estado, salón de fiesta, impecables instalaciones con control de acceso y vigilancia privada las 24 horas.

Esta propiedad le ofrece entre sus múltiples bondades una ubicación privilegiada por su fácil acceso a la autopista y a las diferentes avenidas principales. La ventaja de su cercanía a importantes servicios básicos como supermercados, panaderías, colegios, transporte público, bancos, clínicas y a la nueva sede de la prestigiosa red de Farmacia Locatel.

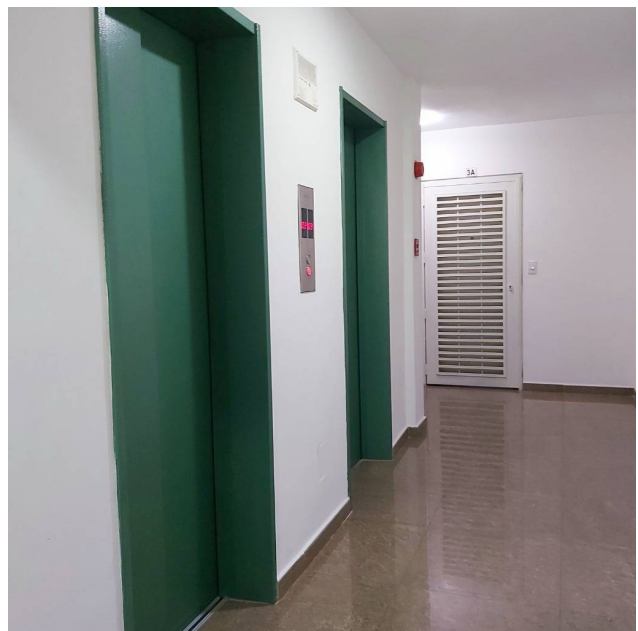
Ubicación

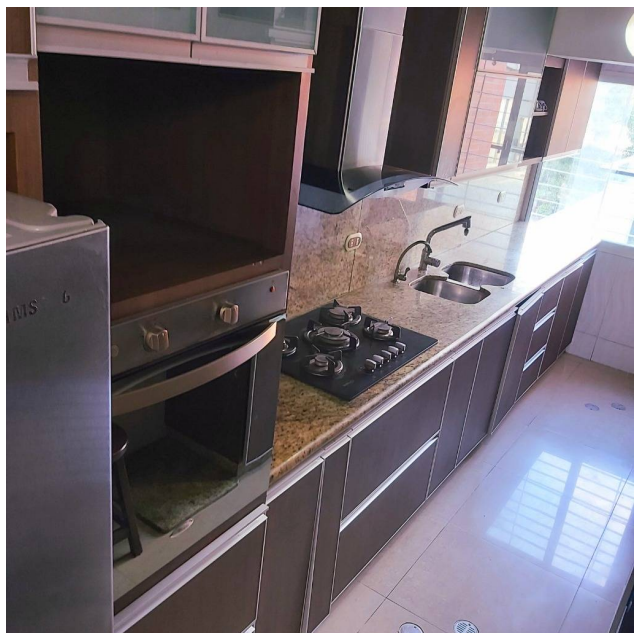
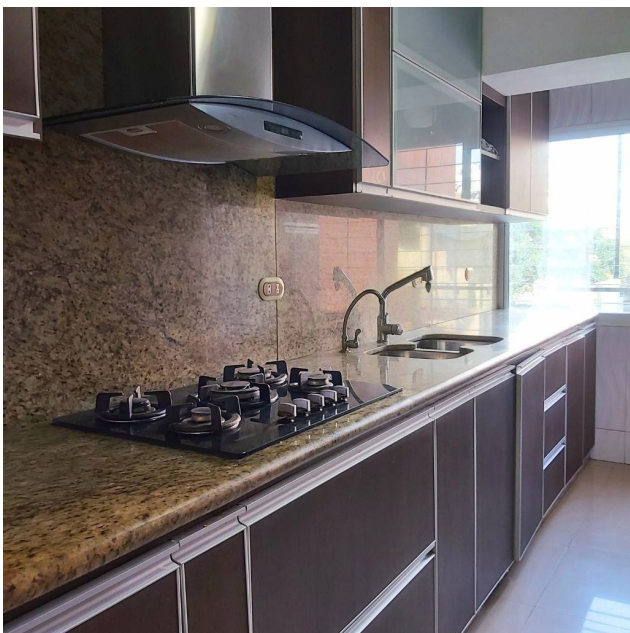
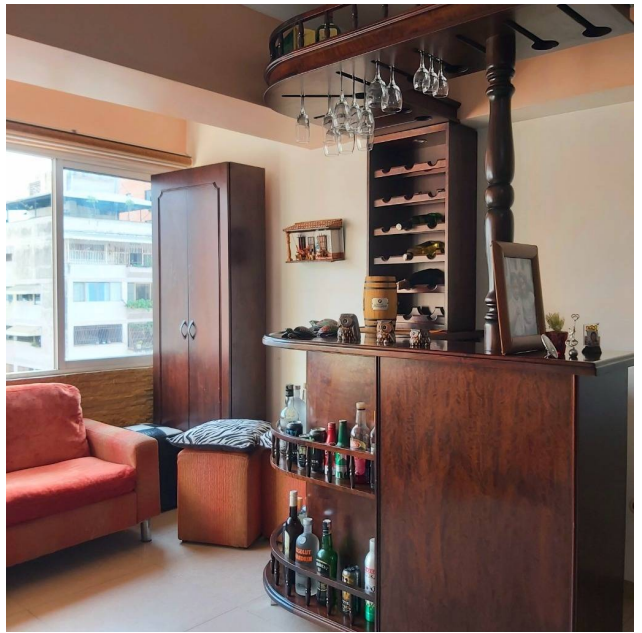
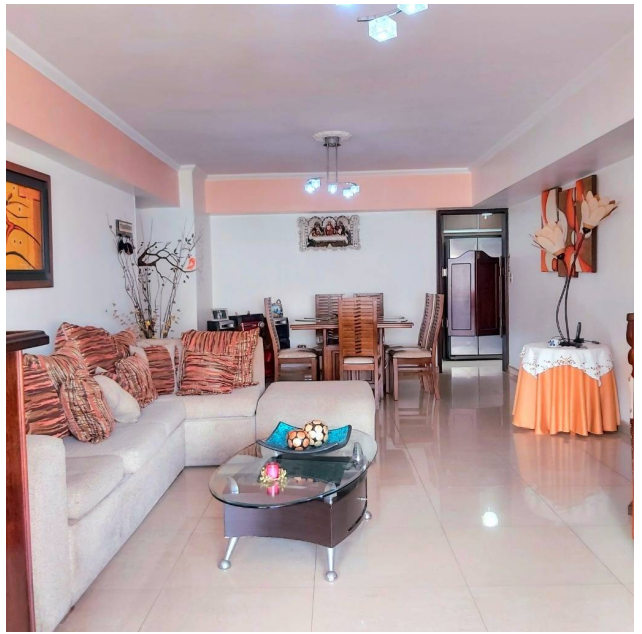
García Edificio Rami, Libertador, Caracas, Distrito Capital

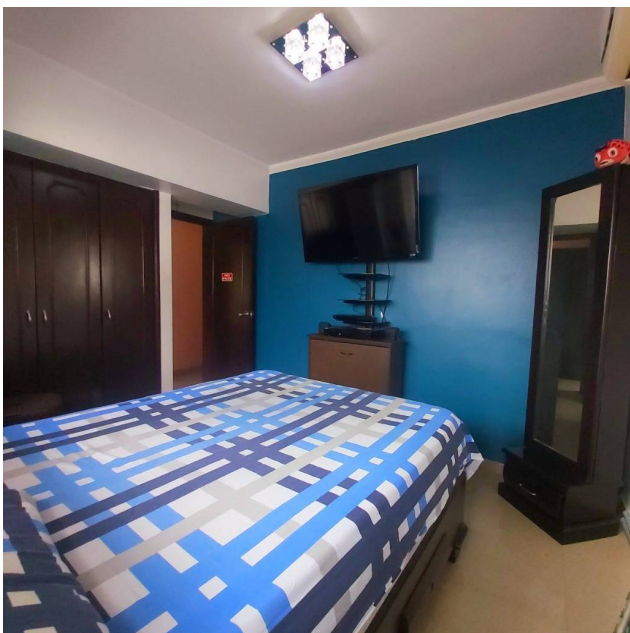
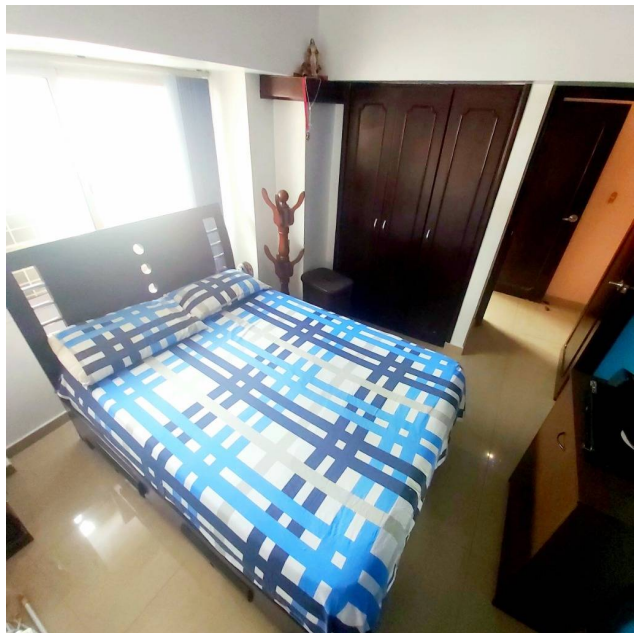
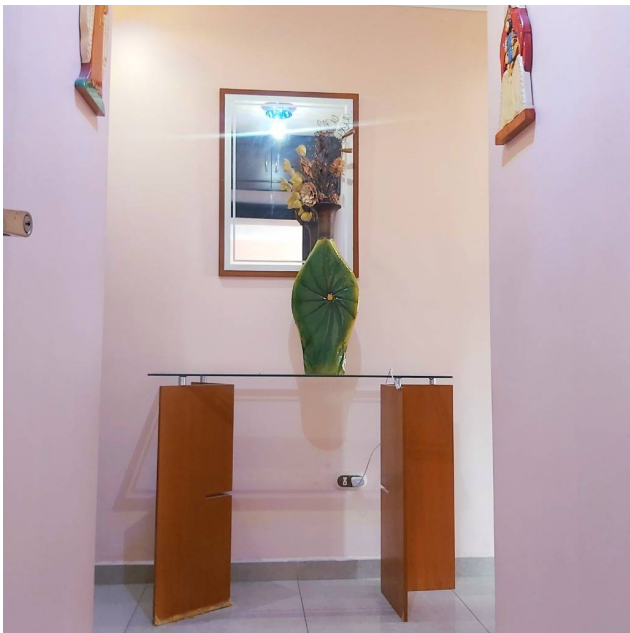
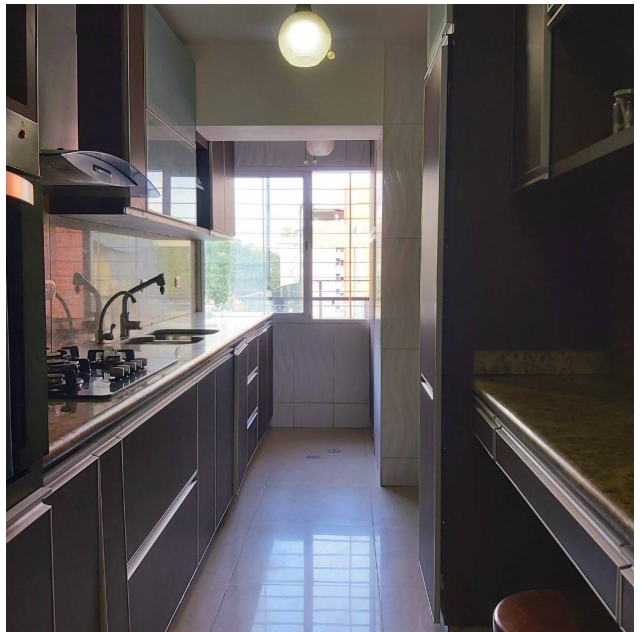
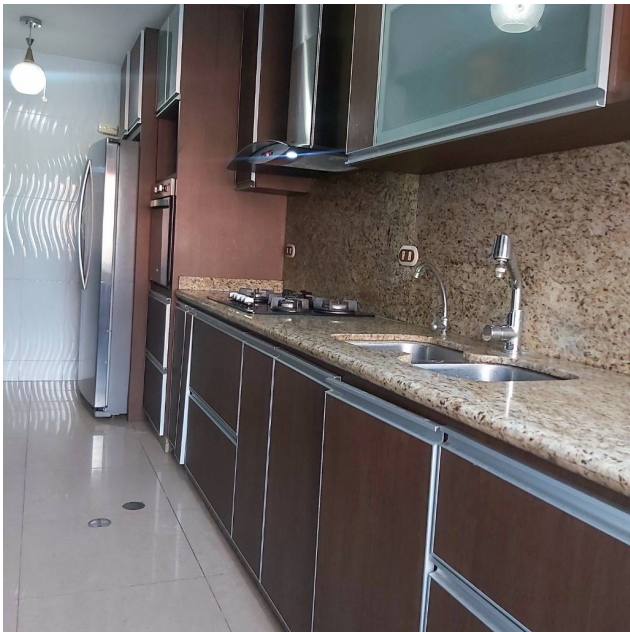
Referencias

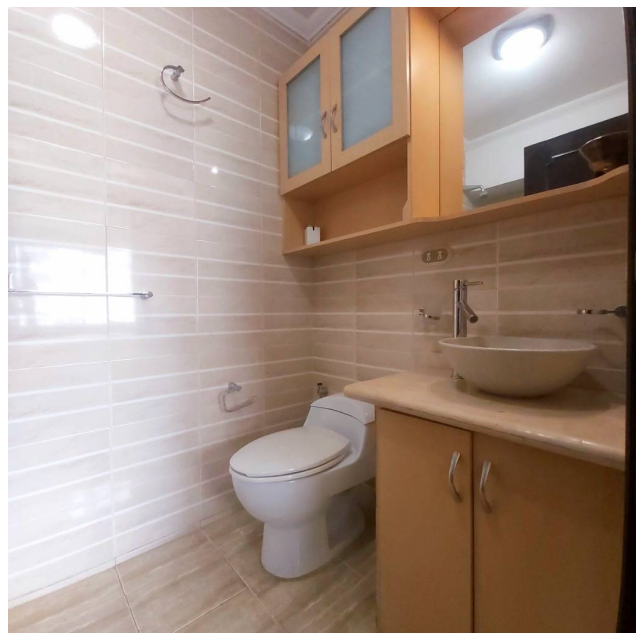
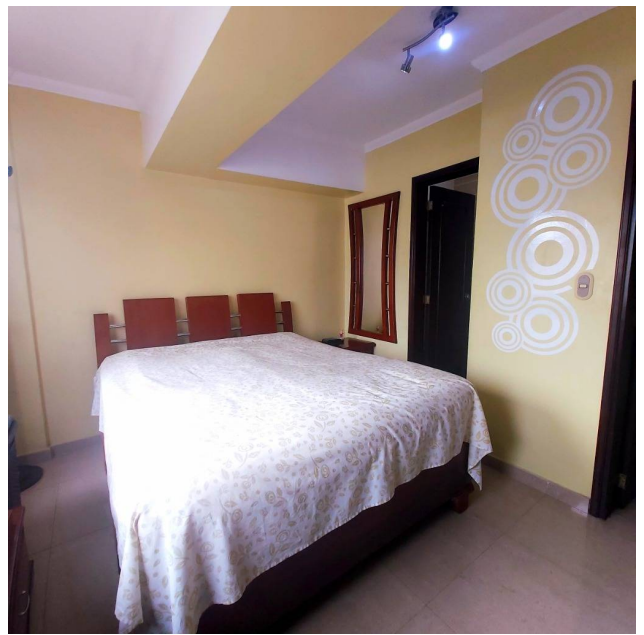
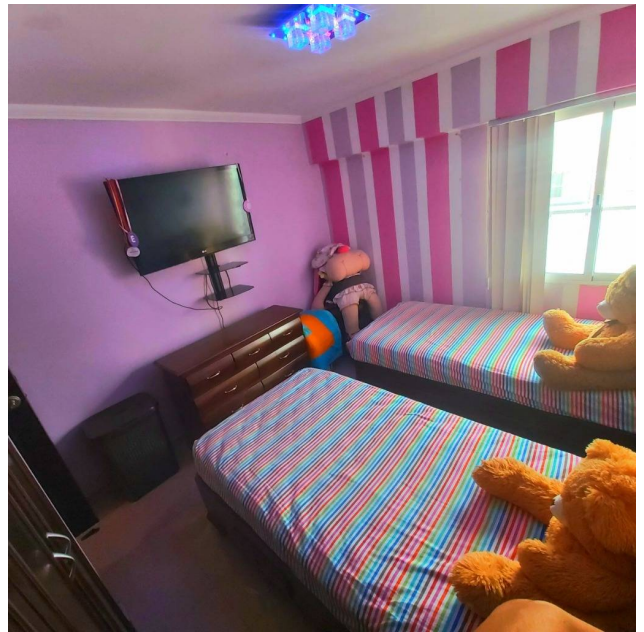


Catálogo de fotos









**Avenida Jalisco Las Mercedes, Torre Jalisco Piso 6 Avenida Jalisco Las Mercedes, Torre Jalisco P,Baruta,
Caracas, Miranda**

T 584241351262 | c21lasmercedes@century21.com.ve | <https://www.century21.com.ve>

Propiedad sujeta a disponibilidad.

Precio sujeto a cambios sin previo aviso.

El envío de esta ficha no compromete a las partes a la suscripción de ningún documento legal. La información y medidas son aproximadas y deberán ratificarse con la documentación pertinente.