



Saricley Rodriguez

CENTURY 21.

Las Mercedes Bienes Raíces

ID: 12291

srodriguez06@century21.com.ve

+584129924100



Edificio en Venta

PRINCIPAL EDIFICIO MARY, Libertador, Caracas, Distrito Capital



Venta: \$330.000

Tipo de propiedad: Edificio

Tipo de operación: Venta

- **Terreno:** 511,4 m²
- **Construcción:** 511,4 m²
- **Habitaciones:** 6

- **Baños:** 7

- Agua

- Electricidad

- Teléfono

Estado de la propiedad

Años de Antigüedad: 2008

Libre de Gravamen: Si

Descripción

En venta estratégico Edificio Comercial con excelente ubicación, se encuentra a pie de calle en Av. principal de Catia. Consta de 511,40 metros cuadrados distribuidos según documento de propiedad en 6 niveles, identificados de la siguiente manera:

El edificio tiene Sistema de Propiedad Horizontal y es una edificación de reciente data (15 años). Tiene activo el servicio de, línea telefónica, Internet y Antena de Simple Tv (Directv). Adicionalmente tiene un tanque de agua para el local 1 y 2 de 2.000 litros y 1 tanque en cada apartamento de 1.500 litros, instalación de sistema eléctrico 220 en los apartamentos y terraza e instalación completa del sistema bomberil.

El edificio posee una estructura e instalaciones en perfecto estado y es ideal para desarrollar cualquier tipo de negocio o inversión ya que es un excelente punto comercial y de alto tránsito y se encuentra cercano a comercio, centros comerciales, farmacias, colegios, mercados, viviendas, estacionamiento y estación de metro.

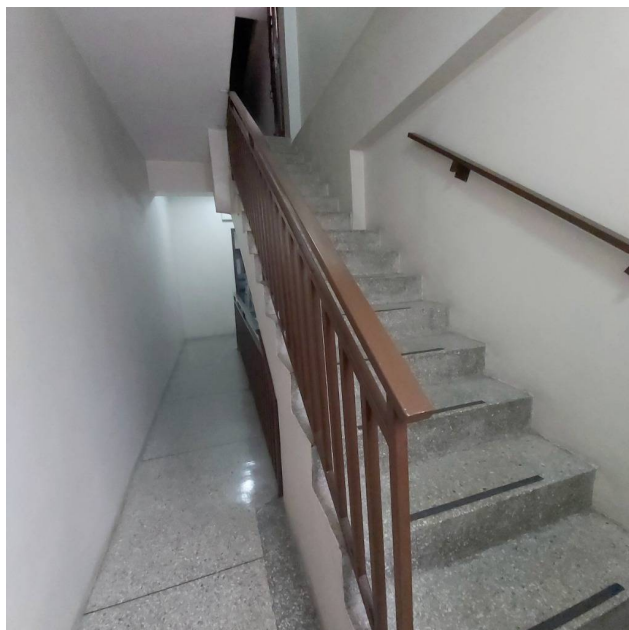
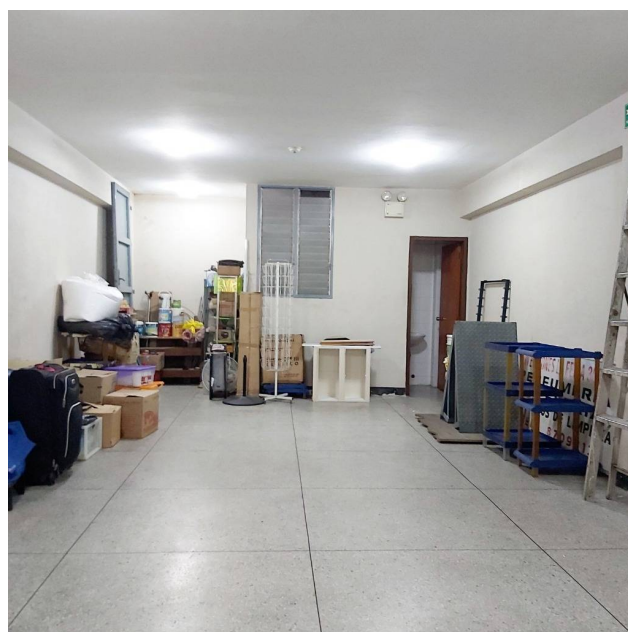
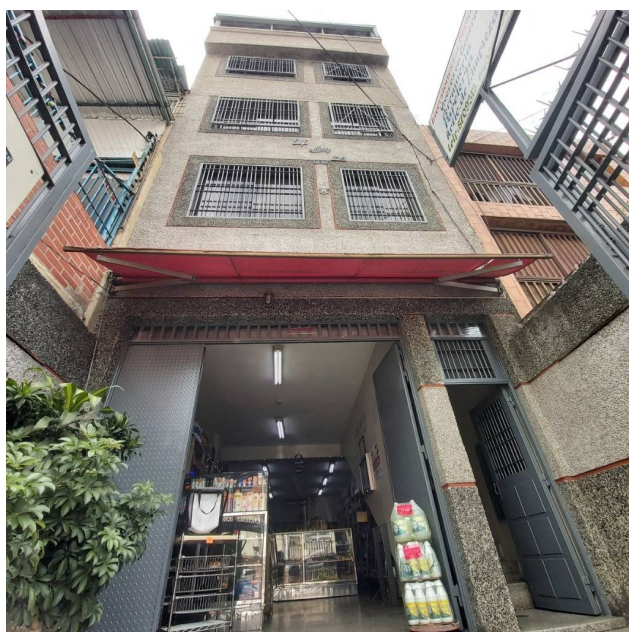
Ubicación

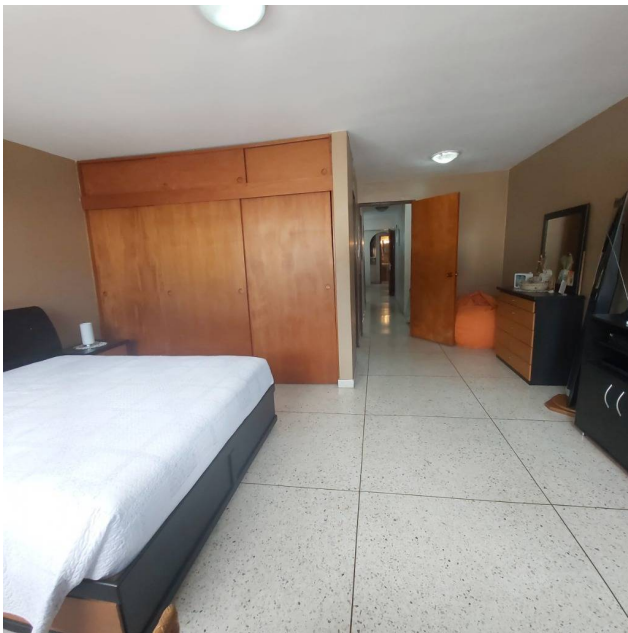
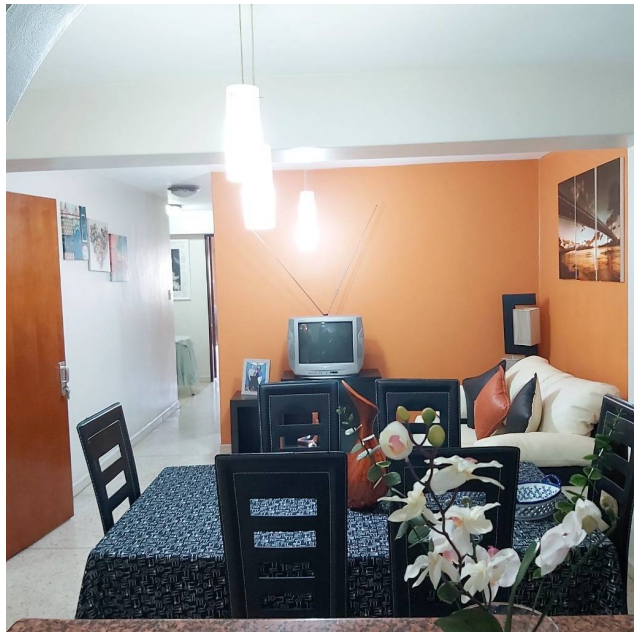
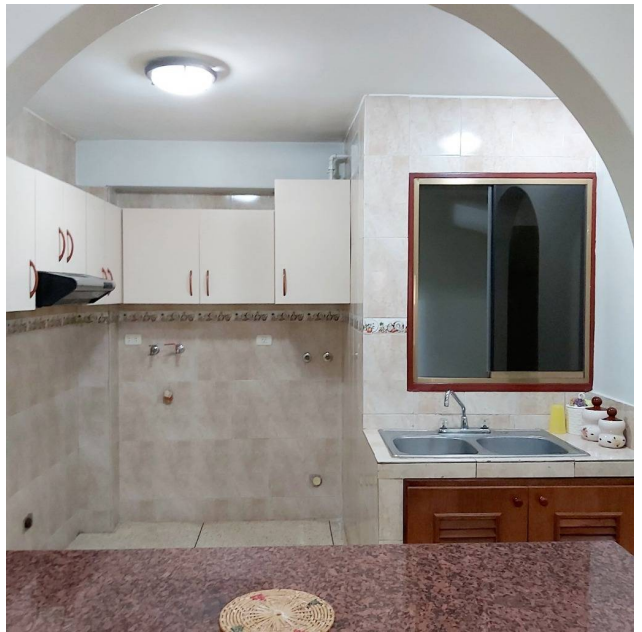
PRINCIPAL EDIFICIO MARY, Libertador, Caracas, Distrito Capital

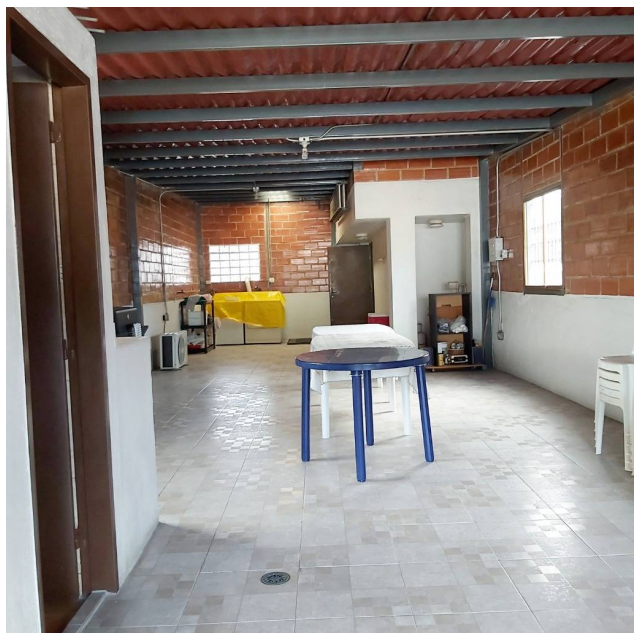
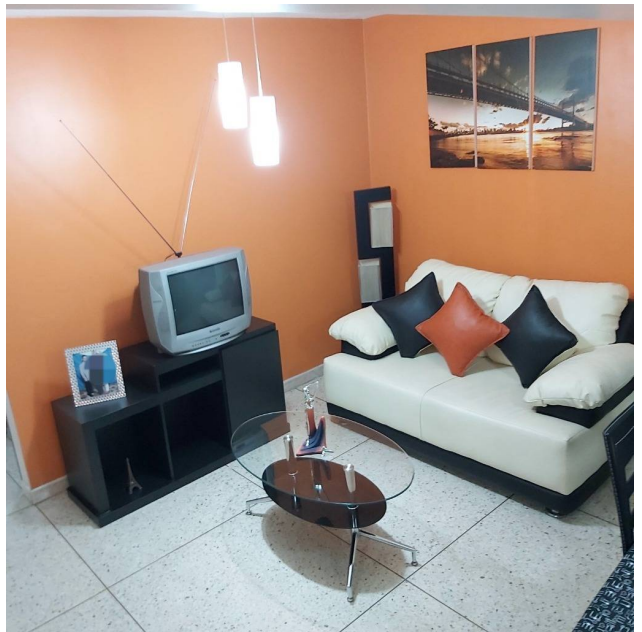
Referencias



Catálogo de fotos









Avenida Jalisco Las Mercedes, Torre Jalisco Piso 6 Avenida Jalisco Las Mercedes, Torre Jalisco P, Baruta, Caracas, Miranda

T 584241351262 | c21lasmercedes@century21.com.ve | <https://www.century21.com.ve>

Propiedad sujeta a disponibilidad.

Precio sujeto a cambios sin previo aviso.

El envío de esta ficha no compromete a las partes a la suscripción de ningún documento legal. La información y medidas son aproximadas y deberán ratificarse con la documentación pertinente.