



Joseliz del Valle Mendible
Ontivero

CENTURY 21.

Costa Azul Bienes Raíces

ID: 10235

jmendible02@century21.com.ve

+584141842621



Local en Alquiler

Calle Honduras 34, Juan Antonio Sotillo, Puerto La Cruz, Anzoategui



Alquiler: \$750

Tipo de propiedad: Local

Tipo de operación: Alquiler

- **Terreno:** 250,0 m²
- **Construcción:** 250,0 m²
- **Baños:** 1
- **Edo. Conservación:** Bueno

• Agua

• Cloaca

• Electricidad

• Vía Pavimentada

Estado de la propiedad

Estado: Bueno

Años de Antigüedad: 1993

Libre de Gravamen: Si

Descripción

Se ofrece en alquiler local comercial, ubicado en la concurrida calle Honduras, diagonal a la calle Sucre de Puerto La Cruz. El local comercial cuenta con una superficie de 250mts cuadrados aproximadamente, distribuidos en dos niveles. Nivel 1: abierto y sin divisiones, ideal para configurarlo a sus necesidades. Nivel 2: igualmente abierto y sin divisiones, con un (1) baño. El local comercial cuenta con dos (2) santa marías dobles que dan acceso al inmueble, su estratégica ubicación convierte esta opción en una inversión segura para cualquier rama comercial por encontrarse en pleno centro de la ciudad, zona comercial y de gran afluencia peatonal, con cercanía a distintos comercios como, zapaterías, tiendas de ropa, farmacias, restaurantes, tiendas de electrodomésticos, panaderías, consultorios médicos, entre muchos otros. Sin duda una excelente opción para ti que quieres emprender tu negocio.

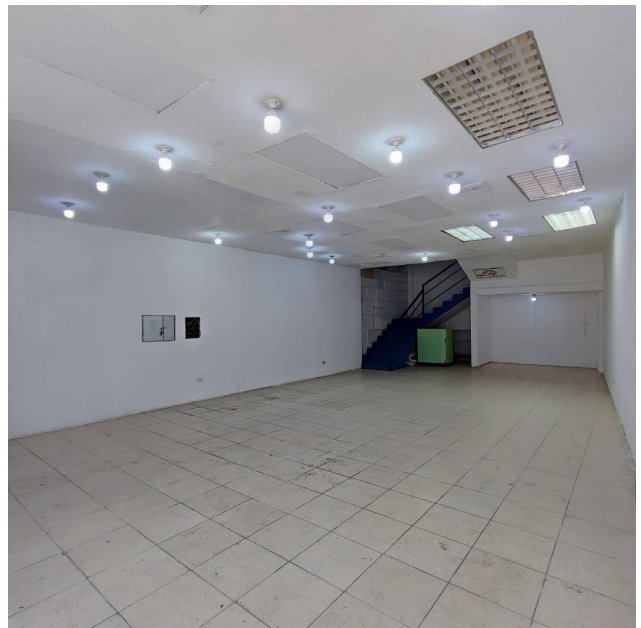
Ubicación

Calle Honduras 34, Juan Antonio Sotillo, Puerto La Cruz, Anzoátegui

Referencias



Catálogo de fotos





**Av. Principal de Lechería, C.C. Coconut Center, nivel p1, local p1-11a, sector 2, Diego Bautista Urbaneja,
Lechería, Anzoátegui**

T +584248231766 | c21costaazulbienesraices@century21.com.ve | <https://www.century21.com.ve>

Propiedad sujeta a disponibilidad.

Precio sujeto a cambios sin previo aviso.

El envío de esta ficha no compromete a las partes a la suscripción de ningún documento legal. La información y medidas son aproximadas y deberán ratificarse con la documentación pertinente.