



**Retail for Sale**

Guatire Buenaventura, Zamora, Guatire, Miranda



---

**Sale: \$270,000**

---

**Property type: Locale**

**Operation: Sale**

- 
- **Land:** 135.0 sqm
  - **Building:** 136.0 sqm
  - **Bathrooms:** 2
  - **Parking lots:** 10

---

**Property status**

Age: 2020

---

## Description

Vende pb y mezzanina 14 locales comerciales y 7 pisos de oficinas En Guatire en obra gris

Locales comerciales en El Centro Empresarial desde 50 Mtrs2 hasta 135m2

Amplias con agradable vista panorámica

-Ductos de Aire acondicionado -Instalaciones Eléctricas

-Estacionamiento 150 puestos para público, Seguridad y control de acceso 24/7, excelente ubicación.

Disponibles: locales mezanina

50 Mtrs2: 85.000\$

73 Mtrs2: 124.100\$

101 Mtrs2: 171.100\$

107 Mtrs2: 181.900\$

Pb 135 m2 : 270.000\$

Pb 132 m2 : 264.000\$

Oficinas en Centro Empresarial desde 50 Mtrs2 hasta 107 m2

Amplias con agradable vista panorámica

-Ductos de Aire acondicionado - estacionamiento, Seguridad y control de acceso 24/7, excelente ubicación. Detrás del buenaventura

Disponibles: oficinas piso1

50 Mtrs2: 70.000\$

51 Mtrs2 71.400\$

73 mtrs2 88.200\$

73 Mtrs2: 102.200\$

74 Mtrs2 103.600\$

101 Mtrs2: 141.400\$

107 Mtrs2: 149.800\$

Puede ser al contado o financiado

Baños Privados ó Baños comunes

Venta de edificio también

AGENDE SU CITA PARA LA QUE MÁS LE GUSTE\*

---

## Location

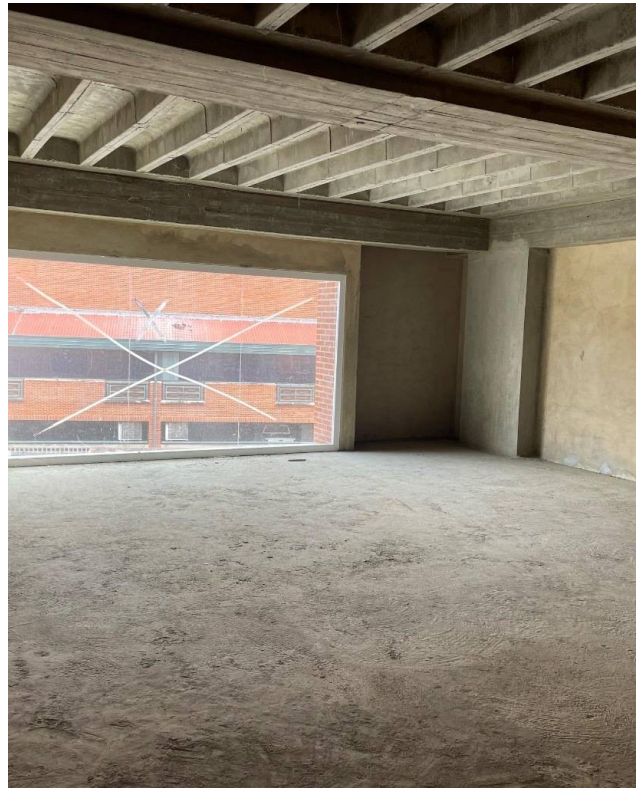
Guatire Buenaventura, Zamora, Guatire, Miranda

## References

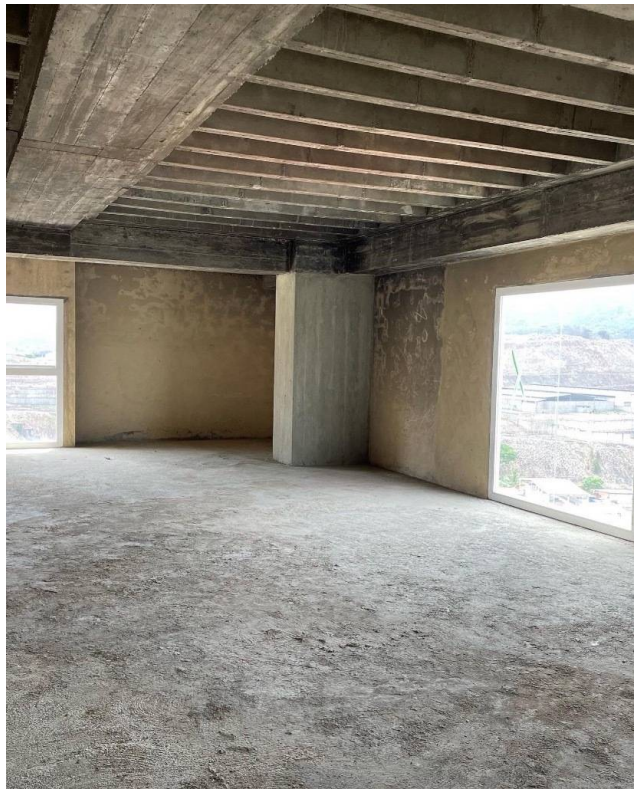
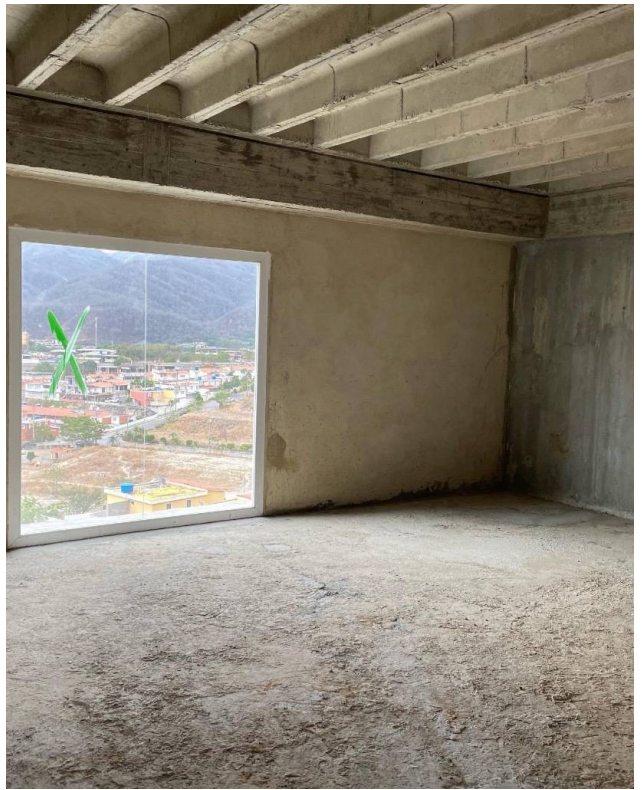


---

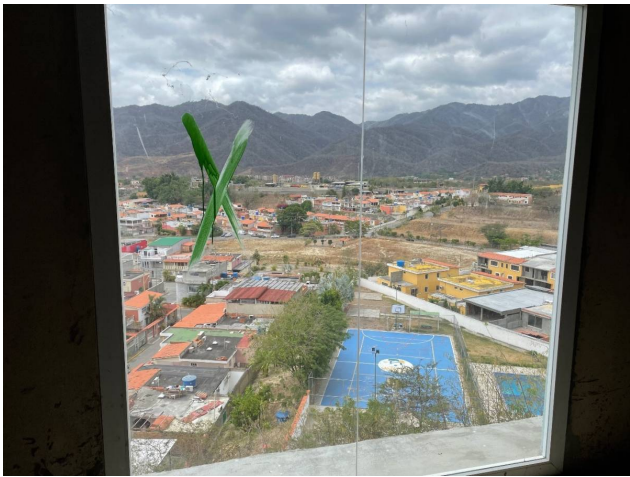
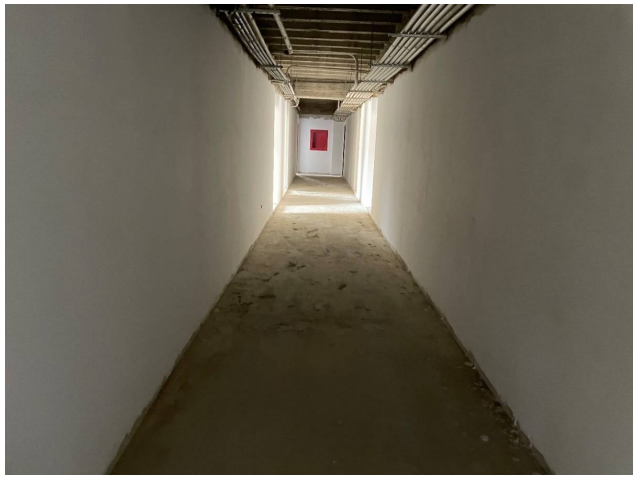
## Photo Catalog

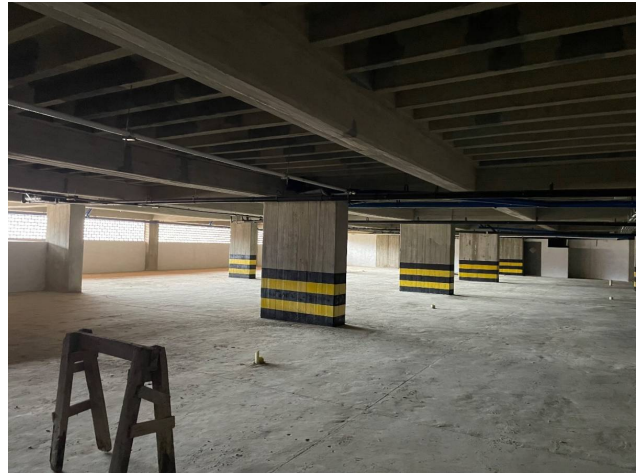












**Avenida Jalisco Las Mercedes, Torre Jalisco Piso 6 Avenida Jalisco Las Mercedes, Torre Jalisco P, Baruta,  
Caracas, Miranda**

**T 584241351262 | [c21lasmercedes@century21.com.ve](mailto:c21lasmercedes@century21.com.ve) | <https://www.century21.com.ve>**

Property subject to availability.

Price subject to change without notice.

The sending of this file does not commit the parties to the subscription of any legal document. The information and measurements are approximate and must be confirmed with the relevant documentation.